

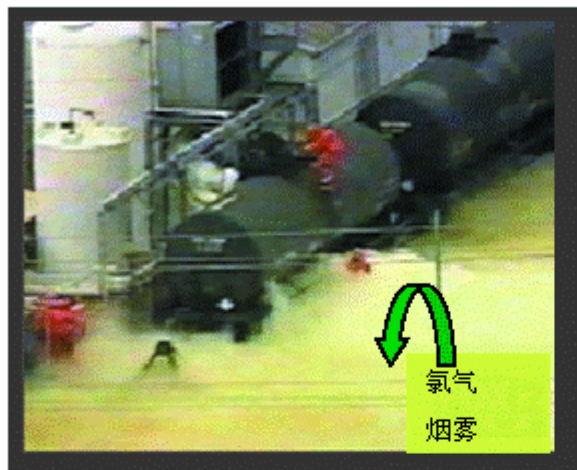
氯输送管故障

2004年8月

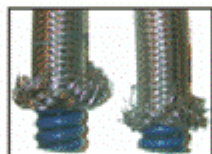
发生了什么？

当液氯正在从铁路槽车上通过输送软管输送时，管子爆裂。自动和手动紧急关闭系统失灵，液氯泄漏达三个小时。在应急响应人员成功地阻止泄漏前，大约有 21800 公斤的液氯逃逸出来。应急响应人员身穿“A级”安全装备爬到槽车的顶部关闭手动截止阀。

附近的居民进行了疏散。临近的洲际公路也关闭了一个半小时。63人由于呼吸不畅寻求了医疗评估，其中3人住院。这次泄漏还对这一区域的树木造成了损害。



参见CSB网站—液氯输送软管安全咨询

<http://www.csb.gov>耐盐酸镍基合金软管与
不锈钢软管外观相似

你能做什么？

- ✓ 知道在紧急情况下做什么！总是要进行检查，以保证紧急关机系统具有当前的测试标牌。如果没有，要报告，并确认在你依靠它之前已经进行过测试。你的工作——确认系统在需要时能够工作。
- ✓ 在使用任何替换性设备前，要进行使用前的检查，如软管，取样容器，仪表等，以确保它们是适用这种用途的。如果有疑问——不要使用。
- ✓ 当收到新设备时，要确认它正是我们所要买的。某些材料相互间难以区分，但其性能非常不一样！
- ✓ 在不同的材料看起来很相似的情况下，要求做确切的材料鉴定试验。当这种混淆会导致危险结果时，材料试验尤其重要。要做这一部分的区域工艺危险分析。

怎么发生的？

- ？ 破裂的管子本应该有内部特氟龙内衬，并由C-276耐盐酸镍基合金外部支撑金属编织物加强。然而该软管外部支撑金属编织物是不锈钢的，它容易被通过特氟龙内衬的氯渗透所腐蚀。这根管子在不到两个月的时间里就损坏了。
- ？ 采购单和装运单均表明这个管子的材料是正确的，但是在收到货物时并没有测试或确认。
- ？ 在人员撤离前，一位员工触发过紧急关机系统，但是由于阀芯严重的阻塞紧急关机系统不能工作。

PSID 成员参见免费搜索——软管

确认您所安装的设备 and 您所使用的目的是匹配的。

AICHE © 2003. 保留版权。鼓励用于非商业和教育目的的复制。但严格禁止除CCPS外的任何人员以销售为目的的复制。
与我们联系：ccps_beacon@aiiche.org 或 212-591-7319

本刊可获得西班牙文、法文、葡萄牙文、中文和德文版本。获取信息请与CCPS联系：ccps_beacon@aiiche.org