

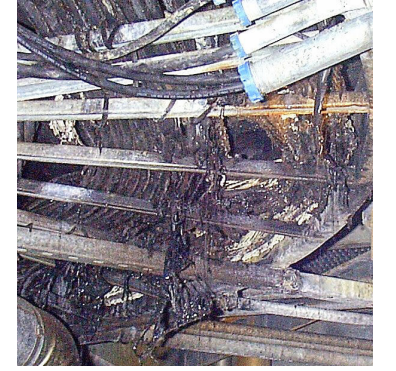
શું તમારે ત્યાં રસાયણોના સંગ્રહ આ પ્રમાણે કરવામાં આવે છે ? જુલાઈ - ૨૦૦૬

વિવિધ ઉત્પાદન પ્રક્રિયાના ચાર્જિંગ માટે જરૂરી રસાયણોને નાના કન્ટેનરોમાં ભરીને, રીએક્ટર પાસે પ્લેટફોર્મ ઉપર મુકવામાં આવ્યા હતાં; જેથી કરીને તેને જરૂરીયાત પ્રમાણે આસાનીથી વાપરી શકાય. જમણી બાજુના ચિત્રમાં આ રીતની રસાયણોની નવી ગોઠવણી જોઈ શકાય છે.

આ ઉત્પાદન બિલ્ડીંગમાં આગ લાગી હતી જે આ પ્લેટફોર્મ ઉપરથી કે તેની આસપાસથી શરૂ થઈ હતી. આગને બિલ્ડીંગમાં રહેલા “વોટર સ્પ્રીકલર સિસ્ટમ” દ્વારા કાબુમાં લેવાઈ હતી; જો કે કોઈ જાનહાનિ થઈ ન હતી, પરંતુ આગને કારણે ઈલેક્ટ્રીક, કેબલ ટ્રે અને ઈન્સ્ટ્રુમેન્ટના વાયરોને ખૂબ જ નુકસાન થયું હતું અને પ્લાન્ટને લાંબા સમય સુધી રીપેરીંગ માટે બંધ રાખવો પડ્યો હતો. નીચે ડાબી બાજુના ચિત્રમાં આગ પછીના પ્લેટફોર્મની સ્થિતિ દર્શાવી છે અને જમણી બાજુમાં રહેલું ચિત્ર કેબલ અને વાયરોને થયેલા નુકસાનને દર્શાવે છે.



ઝીણવટભરી તપાસ બાદ એવું જાણવા મળ્યું કે નાના કન્ટેનરોમાં રાખવામાં આવેલાં કેટલાક રસાયણો પરસ્પર વિરોધી ગુણ (વિસંવાદી) ધરાવતા હતા અને લાંબા સમય બાદ, નુકસાન પામેલાં કન્ટેનરોમાંથી રસાયણ બહાર નીકળ્યું હતું, કે ઉભરાય ગયું હતું કે કન્ટેનરની બહારથી ઢોળાયું હતું. થોડુંક રસાયણ પ્લેટફોર્મ ઉપર થઈને કેબલ ટ્રે અને નીચે જમીન ઉપર ફેલાયું હતું. કેબલ ટ્રે માં પ્રસરેલું રસાયણ ધ્યાનમાં આવવું મુશ્કેલ હતું અથવા તો સાફ કરવું મુશ્કેલ હતું અને છેવટે ઢોળાયેલું કેટલુંક રસાયણ રીએક્શન પામ્યું કે ગરમ થયું અને આગની જવાબાનાં સ્વરૂપમાં ફેરવાયું.



તમો જાણો છો ?

- ઈન્કોમ્પીટીબલ રસાયણોમાં રીએક્શન થાય ત્યારે તે ગરમીથી સળગી જઈ શકે છે, જે આગમાં પરિણમી શકે છે.
- ઘણી વખત ઢોળાયેલાં ઈન્કોમ્પીટીબલ રસાયણોમાં તરત જ રીએક્શન નથી થતું.
- રીએક્શન ધીરે ધીરે થઈ શકે છે અને એટલું ગરમ થઈ શકે છે જે અમુક સમય પછી સળગી ઉઠે છે.
- સારી ગૃહવ્યવસ્થા ફક્ત સુઘડતા સુધી જ સિમિત ન રાખવી. ઢોળાયેલાં રસાયણો, આગ અને સ્વાસ્થ્ય માટે જોખમનું કારણ બની શકે છે.

સી.સી.પી.એસ., પી.એસ.આઈ.ડી. ના સભ્યો ફ્રી સચં માં “રીએક્ટીવ” જુઓ.

તમો શું કરી શકો ?

- તમારા પ્લાન્ટમાં વપરાતાં રસાયણોની સુસંગતતા (કોમ્પેટિબિલિટી) વિશે જાણો અને વિસંગતતા (ઈન-કોમ્પેટિબિલિટી) ધરાવતાં રસાયણોને અલગ સ્થળોએ રાખવા તથા વાપરવા માટે તમારા પ્લાન્ટે બનાવેલી વ્યવસ્થાનો ઉપયોગ કરો. ઘણા પ્લાન્ટોમાં રસાયણોની સંગતતાનો (કોમ્પેટિબિલિટી) ચાર્ટ બનાવીને ટુંકાણામાં બધી વિગતોનો સમાવેશ કરાય છે.
- બધા રસાયણોના કન્ટેનરોને નિયમિત રીતે બારીકાઈથી તપાસો અને ચોકસાઈ કરો કે તેની ઉપર સાચું લેબલ ચોટાડવામાં આવેલ છે. નુકસાન પામેલા કે નુકસાન થયેલા કન્ટેનરોને બદલી નાખો.
- ઢોળાયેલા રસાયણો ને તુરત જ સાફ કરો. ઢોળાયેલા રસાયણો ને જમા ન થવા દો, કે જેથી તે ભવિષ્યમાં બીજા રસાયણો સાથે સંસર્ગમાં આવે.
- રસાયણોના કન્ટેનરો ને અધિકૃત સ્થાને જ ખાલી કરવા કે ભરવા, જેથી એ સુરક્ષીત રીતે થઈ શકે.
- રસાયણોના કન્ટેનરોને કટોકટી વખતે બહાર જવાના રસ્તા નજીક, સુરક્ષા કુવારા કે આંખ ધોવાના સાધનો પાસે, વીજળીના સ્વીચ બોર્ડ અને કેબલ ટ્રે ની નજીક અથવા મહત્વના સાધનો પાસે સંગ્રહ કરવો નહીં.

સ્વચ્છતા તમે નહીં જાળવો તો કોણ જાળવશે ?