

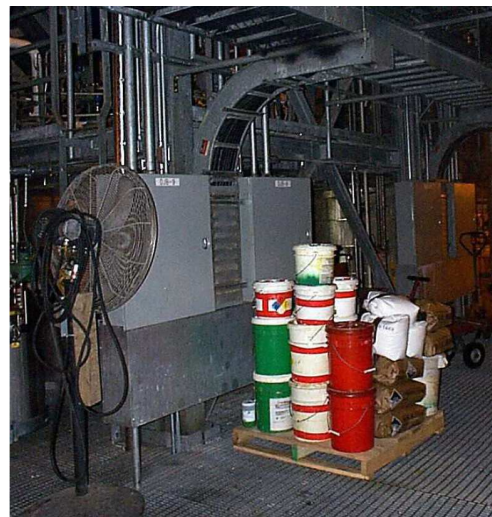
## Você possui “pallets” que se parecem com estes? Julho de 2006

Pequenas cargas para diversos processos por batelada foram transferidas para recipientes pequenos e colocados sobre um “pallet” próximo ao reator, de forma a estarem disponíveis quando necessários. A foto à direita mostra uma reconstituição do “pallet” de matéria prima.

Ocorreu um incêndio na fábrica, próximo ao local do “pallet”. O fogo foi extinto pelo sistema de sprinklers e não houve feridos. Contudo a fiação elétrica e de instrumentação e controle foram atingidas. A planta teve que parar por um longo período enquanto a fiação era reparada. A foto à esquerda mostra o “pallet” real após o incêndio e a foto à direita mostra alguns dos cabos elétricos danificados.



A investigação mostrou que alguns materiais nos recipientes eram incompatíveis entre si e que, com o tempo, vazaram de recipientes que estavam danificados ou que transbordaram. Parte desse material vazou por um ralo no piso e atingiu uma bandeja de cabos sob o piso. Era difícil identificar e remover o material vazado sobre a bandeja. Com o tempo, algum material vazado reagiu, aqueceu e rompeu em chamas.



### Você Sabia?

- Muitos produtos são incompatíveis entre si e provocam incêndios ou fumos tóxicos quando reagem.
- Quando materiais incompatíveis reagem, eles se aquecem o suficiente para iniciar um incêndio.
- Materiais incompatíveis podem não reagir de imediato. A reação pode se iniciar vagarosamente e ficar suficientemente quente para irromper em chamas algum tempo depois.
- Ordem, limpeza e arrumação não é apenas a aparência – materiais vazados podem provocar incêndios e riscos à saúde.

Membros do CCPS PSID vejam “Reativo” em “Free Search”

### O Que Você Pode Fazer?

- Conheça a compatibilidade dos produtos químicos de sua planta e siga os procedimentos para manter separados materiais incompatíveis durante a armazenagem e uso. Muitas unidades utilizam uma tabela de compatibilidade com essa informação.
- Inspeção regularmente os recipientes e se assegure que eles estejam rotulados. Substitua qualquer recipiente danificado ou vazando.
- Efetue a limpeza de derrames de produtos imediatamente. Não deixe que esse material se acumule, não espere que ele entre em contato com outros materiais no futuro.
- Encha e esvazie containers com produtos químicos em locais apropriados aonde isso possa ser realizado com toda a segurança.
- Não armazene produtos químicos próximos a saídas de emergência, chuveiros ou lava-olhos, caixas de ligações elétricas, bandejas de cabos ou de qualquer equipamento importante.

***Se você não mantiver a área limpa, quem irá mantê-la?***

AIChE © 2006. Todos os direitos reservados. A reprodução para uso não-comercial ou educacional é incentivada. Entretanto, a reprodução deste material com o propósito comercial por qualquer um que não seja o CCPS é estritamente proibida. Entre em contato conosco através do endereço eletrônico [ccps\\_beacon@aiche.org](mailto:ccps_beacon@aiche.org) ou através do telefone +1 212 591-7319.

O Beacon está disponível também em Alemão, Árabe, Chinês, Coreano, Espanhol, Francês, Gujaráti, Hebraico, Hindi, Holandês, Inglês, Italiano, Japonês, Português, Sueco e Tailandês.