

คุณมีการเก็บของบนพาเลต(pallets) เช่นนี้หรือไม่?

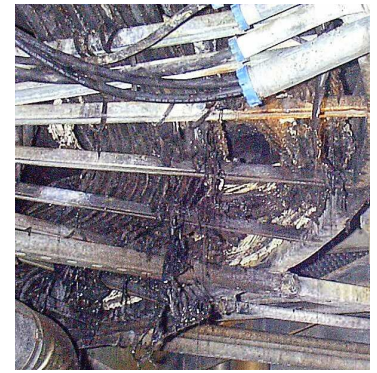
กรกฎาคม 2549

ส่วนผสมขนาดเล็กสำหรับผสมในกระบวนการผลิตแบบไม่ต่อเนื่อง (batch processes) ได้ถูกใส่ไว้ในถังเล็กๆ และวางอยู่บนพาเลตที่ใกล้กับถังปฏิกรณ์เพื่อจะสามารถนำมาใช้ได้โดยสะดวกตั้งรูปด้านขวา.

ได้มีการเกิดเพลิงไหม้ในโรงงานโดยต้นเพลิงเกิดขึ้นในบริเวณที่เก็บสิ่งของบนพาเลต และเพลิงได้ถูกดับโดยระบบฉีดน้ำดับเพลิงอัตโนมัติ โดยไม่มีผู้ได้รับบาดเจ็บ แต่เพลิงไหม้ได้สร้างความเสียหายอย่างใหญ่หลวงกับอุปกรณ์ไฟฟ้า สายไฟ และอุปกรณ์ต่างๆ มากมาย ทำให้โรงงานต้องหยุดการผลิตเป็นเวลานาน ในรูปซ้ายล่างแสดงถึงความเสียหายของพาเลตหลังถูกเพลิงเผาเสียหาย และในรูปขวาล่างแสดงถึงความเสียหายของสายไฟต่างๆ



ผลการสอบสวนอุบัติเหตุได้ถูกเปิดเผยออกมาว่า สาเหตุของการเกิดเพลิงไหม้มาจากสารเคมีบางตัวที่เข้ากันไม่ได้ ได้เกิดหกรั่วไหลจากถังบรรจุที่เสียหายและเกิดปฏิกิริยาเคมีต่อกัน สารเคมีเหล่านั้นได้รั่วไหลลงบนพื้นและไหลไปยังรางสายไฟที่อยู่ใต้พื้นซึ่งไม่สามารถทำความสะอาดได้ ทำให้สารเคมีที่หกรั่วไหลเกิดปฏิกิริยาเคมีทำให้เกิดเพลิงไหม้ขึ้นมา.



คุณทราบไหม?

- สารเคมีบางชนิดเข้ากันไม่ได้ เมื่อสารเคมีเหล่านั้นสัมผัสหรือผสมกันจะทำให้เกิดเพลิงไหม้หรือก๊าซพิษได้
- เมื่อสารเคมีที่เข้ากันไม่ได้ทำปฏิกิริยาเคมีกัน จะทำให้เกิดความร้อนจนสามารถเกิดการสันดาปและเกิดเพลิงไหม้
- การหกของสารเคมีที่เข้ากันไม่ได้ อาจจะไม่เกิดปฏิกิริยาเคมีทันทีทันใด แต่จะเกิดปฏิกิริยาเคมีอย่างช้าๆ จนถึงจุดติดไฟ.
- การดูแลความสะอาดไม่เพียงแต่ช่วยให้อุบัติแล้วช่วยป้องกันอันตรายจากเพลิงไหม้และมีผลดีต่อสุขภาพด้วย

เราสามารถทำอะไรได้?

- เราควรจะทราบเกี่ยวกับคุณสมบัติของสารเคมีที่ใช้ในโรงงานและปฏิบัติตามวิธีการปฏิบัติงานในการเก็บสารเคมีที่เข้ากันไม่ได้ให้เก็บห่างจากกัน โดยทั่วไปหลายโรงงานได้จัดทำตารางข้อมูลสารเคมีที่เข้ากันไม่ได้ให้ผู้ปฏิบัติงานทราบ
- ตรวจสอบถังบรรจุเป็นประจำว่าได้ติดฉลากสารเคมีได้ถูกต้องและเปลี่ยนถังสารเคมีที่สภาพไม่ดีออกไป
- ทำความสะอาดสารเคมีที่หกเรียวดทันที ไม่ควรปล่อยให้สารเคมีที่หกเรียวดสัมผัสกับสารเคมีที่เข้ากันไม่ได้.
- ควรจัดสถานที่ที่ปลอดภัยในการเก็บถังสารเคมี
- ไม่ควรเก็บถังสารเคมีใกล้กับทางหนีไฟ ที่ล้างตัวและล้างตาฉุกเฉิน ตู้ไฟฟ้า รางสายไฟและอุปกรณ์สำคัญอื่นๆ

ถ้าเราไม่ดูแลความสะอาดและความเป็นระเบียบ แล้วใครจะเป็นผู้ดูแล?