

## Une culture de sécurité opérationnelle

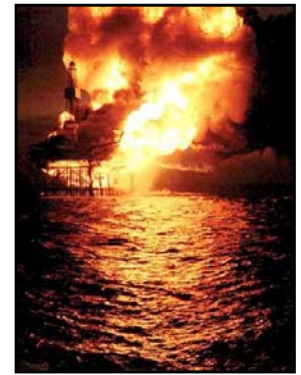
Juin 2007



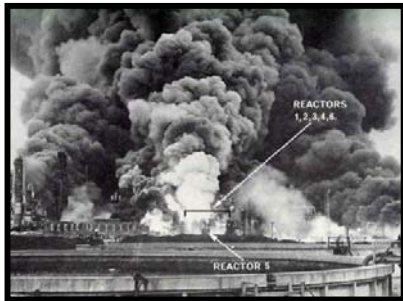
Janvier 1986: Explosion de la navette spatiale *Challenger* lors de son lancement



Février 2003 : Destruction de la navette spatiale *Columbia* lors de sa ré-entrée



Juillet 1988 : Incendie et explosion de la plate-forme pétrolière Piper Alpha



Juin 1974 : Explosion de l'usine chimique de Flixborough en Angleterre



Mars 2005 : Explosion d'une raffinerie à Texas City au Texas

Qu'est-ce que ces incidents, qui étaient tous des défaillances majeures de systèmes techniques complexes, avaient en commun ? Dans tous les cas, le rapport d'enquête de l'incident identifia des problèmes dans la "culture de sécurité" de l'organisation comme facteur contributif important. Mais, qu'est-ce qu'une "culture de sécurité" ? Le Health and Safety Executive du Royaume-Uni définit la culture de sécurité comme "... le produit des valeurs, attitudes, compétences et types de comportements individuels et collectifs qui déterminent l'engagement, le style et la capacité des programmes de santé et de sécurité d'une organisation." Ça semble bien compliqué et le CCPS suggère une définition plus simple : "La culture de sécurité est comment une organisation se comporte lorsque personne n'est aux aguets." Alors que la direction a un rôle-clé de leadership pour établir une bonne culture de sécurité, tous doivent y contribuer. Dans ce Beacon, nous allons nous attarder sur un aspect important de la culture de sécurité – *maintenir un sentiment de vulnérabilité* – et couvrir d'autres aspects lors de publications futures.

Comme les accidents catastrophiques sont peu nombreux, il est facile de croire que rien de mauvais ne puisse arriver. Les individus peuvent devenir complaisants et avoir un faux sentiment de sécurité. La bonne marche des opérations peut en être compromise. Les systèmes de protection critiques et les consignes peuvent ne pas être maintenus à jour ou peuvent être modifiés sans une bonne compréhension des conséquences possibles. L'élimination d'incidents sérieux exige une attention constante des résultats potentiellement catastrophiques d'activités à risque.

### Que pouvez-vous faire ?

- Soyez vigilants face aux dangers des substances et des procédés à votre usine.
- Prenez note des événements "passé proche" pour imaginer ce qui aurait pu survenir.
- Utilisez les incidents survenus à d'autres usines, tels que ceux rapportés dans le Beacon, pour vous rappeler de la possibilité de problèmes similaires à votre usine.
- Opérez toujours à l'intérieur des limites sécuritaires et des consignes d'exploitation établies. Lorsque ce n'est pas possible, avertissez votre superviseur immédiatement.
- Utilisez des consignes approuvées pour autoriser des modifications aux consignes établies, incluant une évaluation rigoureuse des risques et une approbation de la part des autorités compétentes.

***Une bonne culture de sécurité dépend de tous et chacun !***