

Process Safety Kultur

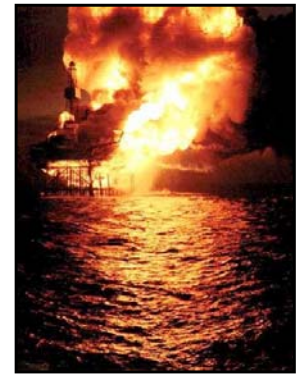
June 2007



Januar 1986, Space Shuttle *Challenger* explodiert nach dem Start



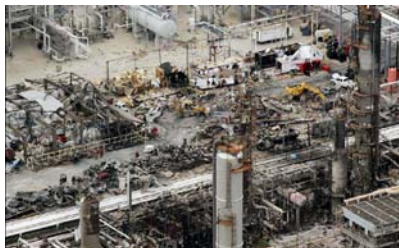
Februar 2003, Space Shuttle *Columbia* bricht beim Eintritt in die Atmosphäre auseinander



Juli 1988, Piper Alpha Öl-Plattform durch Feuer und Explosion zerstört



Juni 1974, Flixborough, England Explosion in Chemieanlage



März 2005, Texas City, Texas, Explosion in Raffinerie

Was haben diese Ereignisse -alles Versagen komplexer technischer Systeme- gemeinsam? Die Ereignisuntersuchungen zeigten Probleme in der "Sicherheitskultur" der betroffenen Organisationen als wichtigen Faktor auf. Aber was ist Sicherheitskultur? Die Englische "Health and Safety Executive" gibt folgende Definition: "... das Produkt aus Individual- und Gruppenwerten, -Haltungen, -Kompetenzen und Verhaltensmustern, das Engagement, Stil und Professionalität des Sicherheits- und Gesundheitsschutzprogrammes einer Organisation bestimmt". Ziemlich kompliziert! Die CCPS schlägt eine einfachere Definition vor: "Sicherheitskultur ist, wie die Organisation sich verhält, wenn sie unbeobachtet ist". Das Management hat die Schlüsselrolle eine gute Sicherheitskultur einzuführen. Alle anderen haben die Aufgabe mitzumachen. In diesem Beacon konzentrieren wir uns auf einen wichtigen Aspekt der Sicherheitskultur:

Das Gespür für die eigene Verwundbarkeit aufrechterhalten.

Andere Aspekte werden in weiteren Beacons behandelt. Katastrophale Ereignisse sind relativ selten. Es ist nicht schwer zu glauben einem selbst kann nichts passieren. Man kann selbstzufrieden werden, sich in trügerischer Sicherheit wiegen. Gute Arbeitspraktiken können umgangen werden. Kritische Sicherheitssysteme und Prozeduren werden möglicherweise nicht gepflegt oder ohne beachten möglicher negativer Auswirkungen verändert. Ereignisse verhindern heisst permanent mögliche katastrophale Auswirkungen bei gefährlichen Aktivitäten im Auge zu halten.

Was Sie dabei tun können?

- Seien sie wachsam was die Gefahren durch Stoffe und Prozesse in ihrer Anlage angeht.
- Begreifen sie "Beinahe Ereignisse" als etwas das ihnen zeigt was hatte passieren können.
- Nutzen sie Ereignisse bei anderen z.B. die, über die in den Beacons berichtet wird um sich darüber klar zu werden, dass es möglicherweise ähnliche Probleme in ihrer Anlage geben könnte.
- Fahren sie die Anlage immer mit sicheren Betriebsbedingungen und folgen sie den Betriebsanweisungen. Wenn das nicht geht verständigen sie ihren Vorgesetzten.
- Nutzen sie spezielle Verfahrensweisen bevor sie bewährte Prozeduren oder Betriebsanweisungen ändern. Dies beinhaltet eine sorgfältige Betrachtung aller damit verbundenen Risiken und eine Freigabe durch fachkundige Experten.

Eine gute Sicherheitskultur braucht die Mitarbeit von allen!