

วัฒนธรรมด้านความปลอดภัย

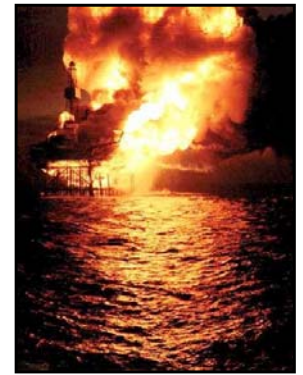
มิถุนายน 2550



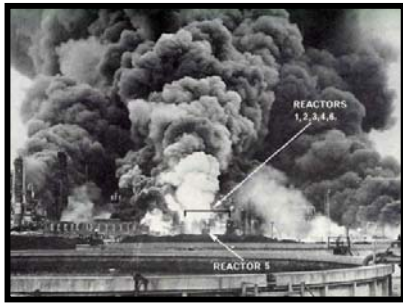
มกราคม 1986, กระสวยอวกาศ **Challenger** เกิดการระเบิดระหว่างการปล่อยยาน



กุมภาพันธ์ 2003, กระสวยอวกาศ **Columbia** แตกเป็นเสี่ยงๆ ขณะกลับสู่โลก



กรกฎาคม 1988, แท่นขุดเจาะน้ำมัน **Piper Alpha** เกิดการระเบิดและไฟไหม้



มิถุนายน 1974, **Flixborough, England** เกิดการระเบิด



มีนาคม 2005, **Texas City, Texas** เกิดการระเบิดในโรงกลั่นน้ำมัน **Texas oil**

อะไรคืออุบัติเหตุการณ์และอุบัติเหตุ มันเป็นเรื่องที่เกิดจากความซับซ้อนของความผิดพลาดของระบบต่างๆ เช่นนั้นหรือ? แต่จากการสอบสวนอุบัติเหตุพบว่าสาเหตุของอุบัติเหตุเหล่านั้นมาจากวัฒนธรรมองค์กรด้านความปลอดภัย แต่อะไรคือวัฒนธรรมความปลอดภัย? โดยความของสมาคมความปลอดภัย อาชีวอนามัย ประเทศอังกฤษให้คำจำกัดความไว้ว่า " ... เป็นคุณค่า ที่ศรัทธา ความสามารถและแบบอย่าง ของบุคคลและกลุ่มของลักษณะในการสร้างลักษณะนิสัยด้านความปลอดภัยและอาชีวอนามัย." คำจำกัดความดูแล้วค่อนข้างจะยุ่งยาก เพราะฉะนั้นทาง CCPS ได้แนะนำว่าคำจำกัดความดังนี้ "วัฒนธรรมความปลอดภัยคือองค์กรที่มีการปฏิบัติด้านความปลอดภัยจนเป็นนิสัย โดยไม่ต้องมีใครต้องจับตามอง" ในขณะที่เดียวกันผู้บริหารขององค์กรจะต้องเป็นผู้นำในด้านวัฒนธรรมด้านความปลอดภัยและพนักงานทุกคนต้องมีส่วนร่วมในการสร้างวัฒนธรรมองค์กรด้านความปลอดภัย ในบทความของ Beacon จะให้ความสำคัญด้านวัฒนธรรมด้านความปลอดภัย - โดยการรักษาความรู้สึกที่รู้ถึงความไม่มั่นคง (*maintaining a sense of vulnerability*)

เนื่องจากอุบัติเหตุที่ร้ายแรงเป็นสิ่งผิดปกติ เป็นเรื่องที่เกิดขึ้นได้ง่ายและจะต้องทำให้มันเกิดขึ้น คนเราอาจจะพึงพอใจต่อสิ่งผิดๆ ในกระบวนการผลิตที่ดีสามารถที่จะป้องกันอุบัติเหตุที่อาจจะเกิดขึ้นโดยการมีคู่มือปฏิบัติงานที่ถูกต้อง มีระบบการจัดการการเปลี่ยนแปลงที่ดี มีการวิเคราะห์ถึงความเสี่ยงต่างๆ ที่มีโอกาสเกิดขึ้นและที่สำคัญมีวัฒนธรรมองค์กรด้านความปลอดภัย

เราสามารถทำอะไรได้?

- มีการเฝ้าระวังเกี่ยวกับความเป็นอันตรายของวัสดุและกระบวนการผลิตในโรงงานของเรา
- ทราบถึงเหตุการณ์การเกือบเกิดอุบัติเหตุ "near miss" เพื่อเป็นการเตือนเราให้เราทราบถึงอะไรที่ทำให้เกิดความผิดพลาด
- ใช้บทเรียนจากอุบัติเหตุจากที่อื่นเป็นบทเรียนในการป้องกันอุบัติเหตุในโรงงานของเรา
- จะต้องคำนึงงานภายใต้ข้อกำหนดความปลอดภัยในคู่มือปฏิบัติงาน ถ้าพบสิ่งผิดปกติให้รายงานต่อหัวหน้างานทันที
- จะต้องมีการจัดการการเปลี่ยนแปลง โดยจัดทำเป็นวิธีการปฏิบัติงานและการเปลี่ยนแปลงต่างๆ จะต้องมีการวิเคราะห์ความเสี่ยงและจะต้องได้รับอนุมัติจากผู้ที่มีอำนาจที่มีความรู้

วัฒนธรรมความปลอดภัยอยู่ในมือของทุกคนในองค์กร!