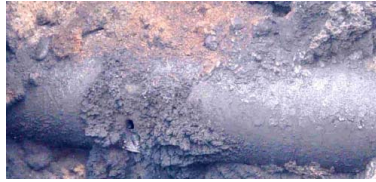


बांधकामामुळे तुटलेल्या पेट्रोलच्या पाइपलाइनला आग

एप्रिल २००८

बांधकाम करणारे कामगार जमिनीमधून जाणारी एक पाइपलाइन बसवित होते. त्यासाठी खोदकाम करताना खोदाईचे हत्यार चुकून पेट्रोलच्या पाइपलाइनला लागून ती लीक झाली. लीक झालेल्या पेट्रोलच्या वाफांनी पेट घेतल्याने झालेल्या भयानक स्फोटात पाच कामगार ठार झाले, इतर चारजण गंभीर जखमी झाले, घटनास्थळापासून अर्धा मैल (०.९ किमी) परिसरातील जनतेला स्थलांतरीत करावे लागले तर नजिकच्या एका घराचे तसेच इतर मालमत्तेचेही नुकसान झाले. खोदकाम कर्मचाऱ्यांना पेट्रोलच्या पाइपलाइनची नेमकी जागा माहिती नसणे हे या अपघाताचे सकृत्दर्शनी कारण होते. पाइपलाइन कंपनीने अभियांत्रिकी आराखड्यापेक्षा वेगळ्या ठिकाणी आखून दिलेल्या खुणांनुसार ते कामगार खोदकाम करीत होते. अभियांत्रिकी आराखड्यामध्ये पाइप एका झाडाच्या बुंध्याला वळसा घालून जात असल्याचे दर्शविले होते पण ते झाड पाइपलाइन टाकल्यावर तोडण्यात आले होते. आदर्श पद्धतीच्या आवश्यकतेप्रमाणे कामगार व पर्यवेक्षकांनी हत्यारे वापरून पाइपाच्या नेमक्या जागेची खात्री केली नव्हती.



Courtesy of CalOSHA

Courtesy of Creative Commons ShareAlike 1.0 License:
<http://creativecommons.org/licenses/sa/1.0/>

आपणास माहित आहे का?

हा अपघात लोकवस्तीतील एका पेट्रोल वाहिनीस झाला पण असेच धोके रासायनिक, तेल – शुद्धीकरण अथवा इतर उत्पादन व्यवस्थेत असतात. अनेक कारखान्यांमध्ये जमिनीखालून धोकादायक रसायने वाहून नेणाऱ्या पाइपलाइन्स असतात. त्या कारखान्याच्या स्वतःच्या असतील किंवा पाइपलाइन कंपनी, शेजारील कारखाना, किंवा स्थानिक नैसर्गिक वायू कंपनी यापैकी कोणाच्या तरी मालकीच्या आणि वापरातील असू शकतील.

आपण काय करू शकता?

- कोणत्याही प्रकारचे खोदकाम सुरु करण्यापूर्वी कोणीतरी खोदकाम करण्याच्या जागेतील जमिनीखालील पाइपलाइन्सची जागा, विजेच्या तारा, किंवा इतर महत्वाच्या किंवा धोकादायक वस्तू तपासल्या असल्याची खात्री करा. याचा उल्लेख आपल्या खोदकाम परवानापत्रामध्ये असावा.
- बांधकामापूर्वी सेफ्टी रिव्ह्यू करा.
- अगदी अनपेक्षित ठिकाणी पाइप आढळणे, किंवा अपेक्षेपेक्षा वेगळ्या ठिकाणी आढळणे अशा धोकादायक घटना रिपोर्ट करा.
- आपल्या कारखान्यातून जाणाऱ्या धोकादायक पाइपलाइनची आणि ती काही कारणास्तव लीक झाल्यास काय करावे ते समजून घ्या.
- आपण जर एखाद्या पाइपलाइन जवळ अथवा धोकादायक ठिकाणी खोदकाम करणार असाल तर आपणास आपत्कालीन पद्धती ज्ञात असून त्याचे प्रशिक्षण घेतले असल्याची खात्री करा.

खोदण्यापूर्वी जमिनीखाली काय आहे ते जाणून घ्या !

AIChE © २००७. सर्वाधिकार सुरक्षित. अव्यावसायिक व शैक्षणिक हेतूसाठी पुनरुपयोगास प्रोत्साहन आहे. तथापि CCPS शिवाय अन्य कोणत्याही व्यक्ति अथवा संस्थेने विक्री करण्यास सक्त मनाई आहे. संपर्क: ccps_beacon@aiche.org किंवा २१२-५९१-७३१९

हा दीपस्तंभ चिनी, डॅनिश, डच, इंग्रजी, फ्रेंच, जर्मन, गुजराथी, हिब्रू, हिंदी, हंगेरियन, इटालियन, जपानी, कोरियन, मलय, पर्शियन, पोर्तुगिज, रशियन, स्पॅनिश, स्वीडीश, थाई आणि मराठी इत्यादी भाषांमध्ये उपलब्ध आहे. .

This document is translated by Mr. S.K. Gulawani of Excel Industries Limited, Maharashtra, India