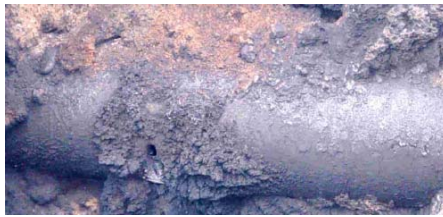


ท่อน้ำมันแก๊สโซลีนเสียหายและเกิดไฟไหม้เนื่องจากงานก่อสร้าง

เมษายน 2551

ในขณะที่คนงานก่อสร้างกำลังติดตั้งท่อน้ำใต้ดินโดยใช้รถขุด ในขณะที่กำลังขุดอยู่นั้นรถขุดได้ขุดถูกท่อน้ำมันแก๊สโซลีนและทำให้ท่อน้ำมันแก๊สโซลีนแตก ทำให้เกิดไฟไหม้และระเบิดขึ้นทำให้คนงานก่อสร้าง 5 คนเสียชีวิต บาดเจ็บสาหัสอีก 4 คนและต้องอพยพคนในรัศมี 1/2 ไมล์ (0.9 กม.) จากจุดที่เกิดการระเบิด เกิดความเสียหายในบริเวณกว้าง สาเหตุของการเกิดอุบัติเหตุเกิดจากการไม่ทราบถึงจุดของท่อน้ำมันแก๊สโซลีนใต้ดินในขณะที่กำลังขุด คนงานที่ใช้รถขุดขุดตามเครื่องหมายที่วิศวกรได้ทำไว้ซึ่งไม่ถูกต้อง ในแบบท่อใต้ดินได้แสดงไว้ว่าจะต้องอยู่ในบริเวณใกล้ต้นไม้ซึ่งได้ถูกตัดออกไป หลังจากการวางท่อน้ำมันแก๊สโซลีน นอกจากนี้คนงานและหัวหน้างานไม่ได้ใช้เครื่องมือขุดก่อนเพื่อตรวจสอบท่อน้ำมันใต้ดินก่อนตามวิธีการที่ถูกต้อง



Courtesy of CalOSHA

Courtesy of Creative Commons ShareAlike 1.0 License:
<http://creativecommons.org/licenses/sa/1.0/>

ท่านทราบไหม?

อุบัติเหตุที่เกิดกับท่อน้ำมันในชุมชน แต่มันอาจจะเกิดขึ้นในโรงงานก็ได้ ในโรงงานต่างๆจะมีท่อน้ำมันอยู่ใต้ดินจำนวนมาก มันอาจจะเป็นของโรงงานเองหรือเป็นของคนอื่นที่ขุดผ่านโรงงานของเรา ซึ่งเราจะต้องทราบถึงของที่ส่งผ่านท่อเหล่านั้น และใครเป็นเจ้าของท่อเหล่านั้น

เราทำอะไรได้?

- ก่อนที่จะมีการขุด ให้ตรวจสอบให้แน่นอนก่อนว่าตำแหน่งของท่อใต้ดิน สายไฟฟ้าใต้ดินและสิ่งต่างๆใต้ดินที่วางอยู่ใต้ดินในบริเวณที่ขุด ซึ่งจะต้องอยู่ในใบอนุญาตการทำงานด้วย.
- ให้ทำการทบทวนวิธีการปฏิบัติงานด้วยความปลอดภัยก่อนจะเริ่มงานก่อสร้างและงานขุด
- ให้รายงานเกือบจะเกิดอุบัติเหตุ (near misses) ในงานขุดทุกครั้ง เช่น ขุดพบท่อในบริเวณที่ไม่ได้คาดหมายหรือจุดอื่นๆที่ไม่ได้มีในแบบ
- ศึกษาจุดที่ท่อต่างๆวางผ่าน โรงงานเราและการแก้ปัญหาถ้ามีการรั่วไหลเกิดขึ้น
- ถ้ามีการขุดในบริเวณที่มีการวางท่อใต้ดิน เราจะต้องมั่นใจว่าเราได้มีการฝึกอบรมในการปฏิบัติงานตามแผนฉุกเฉินถ้าเกิดอุบัติเหตุขึ้น.

CCPS PSID members – Use Free Search – “pipeline”

ต้องทราบว่าอะไรที่อยู่ใต้ดินก่อนจะทำการขุด!