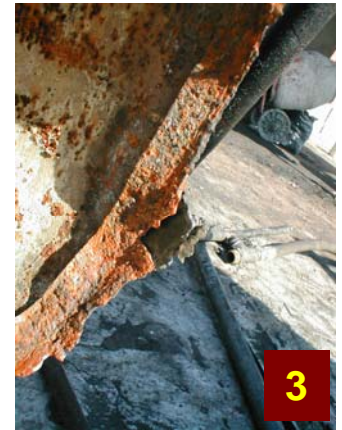


## Meganiese integriteit

Mei 2009



'n Drukhouer met saamgepersde lug het gefaal. Die bodem van die tenk is weggeskiet (1) en 'n stuk skrapnel het 'n gat deur die betonmuur gemaak (2). Dit blyk uit die ondersoek dat daar verskeie ernstige probleme met die toestand van die drukhouer was. Daar was ernstige korrosie en roes aan die bodem van die houer waar dit geskeur het (3) en daar was tekens van halfhartige sweiswerk (4). Hoewel die swak sweiswerk nie bygedra het tot die insident nie, is dit 'n simptoom van onbehoorlike instandhouding en inspeksie, en dit kon veroorsaak het dat die drukhouer faal. Gelukkig was daar niemand naby toe die tenk gefaal het nie, en is niemand beseer nie.

## **Wat kan ek doen?**

- Wees oplettend wanneer jy deur jou aanleg loop. Bestudeer pype en toerusting en rapporteer tekens van korrosie of onbehoorlike instandhouding. Sluit die visuele inspeksie van pype, tenks, drukhouers en ander toerusting in by roetine veiligheidsinspeksies. Volg op en maak seker dat probleme reggestel word.
- Verstaan die toerustinginspeksies en instandhoudingsprogramme van jou aanleg, en ook jou rol om te verseker dat alles gedoen word volgens die vereistes.
- As meganiese herstelwerk aan toerusting gedoen word waar dit nodig is om die insulasie te verwyder, gebruik die geleentheid om na die toestand van die toerusting onder die insulasie te kyk. Rapporteer korrosie of ander probleme wat jy raaksien. Korrosie onder insulasie is gewoonlik weggesteek, maar werk wat vereis dat die insulasie verwyder word skep 'n geleentheid om die toerusting deeglik te inspekteer.
- Maak seker dat sweiswerk en ander herstelwerk gedoen word volgens bepaalde standaarde, in lyn met die oorspronklike ontwerp spesifikasies van die toerusting.
- Maak seker dat drukhouers ingesluit word in die meganiese integriteitsinspeksieprogram van die aanleg. Drukhouers sluit draagbare houers en houers wat deel is van 'n eenheid in (byvoorbeeld, kompressors, verkillers, druklugstelsels, ens.). Maak seker dat die inspeksies gedoen word deur gekwalifiseerde drukhouerinspekteurs. Die inspeksie mag 'n interne inspeksie vir korrosie op 'n gereelde basis insluit.
- Maak seker lugdrukhouders en ander draagbare gassilinders word in droë plekke gestoor om eksterne roes en korrosie te voorkom.

***Moenie kans vat met beskadigde of gekorrodeerde toerusting!***