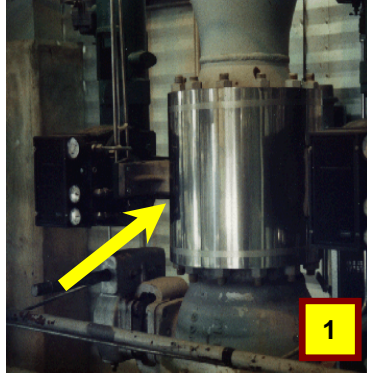
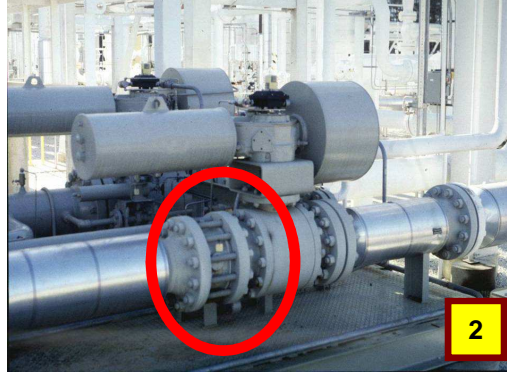


صمامات الوقاية من الحريق

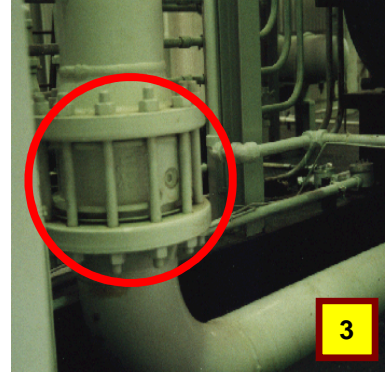
نيسان 2010



1



2



3

هل تعلم أن الغطاء المعدني (السهم الأصفر) في الصورة رقم (1) جزء مهم من معدات السلامة؟

إذا كان هذا الغطاء تالفاً أو مفقوداً ، هل تعرف كيف تبلغ عنه ليتمكن إصلاحه أو استبداله؟

الغطاء المعدني يغلف صماماً طويلاً ليست له حواف بارزة. توضح الصورة (2) والصورة (3) بعض الأمثلة على إزالة الغطاء المعدني. هذه الصمامات ليست بها حواف بارزة للتوصيل والربط مع الأنابيب ، وتوجد بها مسامير بارزة بأكثر من 3 بوصات (حوالي 7 سم). في حالة نشوب حريق بالمنطقة قد تتعرض المسامير مباشرة للهب . تتسبب الحرارة في تمدد المسامير ، ما ينتج عنه حدوث تسرب على جانبي الصمامات ، وإذا تسربت مواد قابلة للاشتعال ، فإنها تضيف المزيد من الوقود للنيران (الصورة رقم 4). إذا كانت الأنابيب تحت وطأة ضغط كبير ، يمكن حدوث مزيد من الضرر بفعل تصاعد حدة الحريق . يغلف الغطاء المعدني المسامير بمادة مقاومة للحريق ، ويحيط كامل المجموعة بغطاء من الفولاذ المقاوم للصدأ لحمايتها من اللهب والحرارة . إنه جهاز مهم للسلامة ، ولا بد من إعادة تركيبه بشكل صحيح إذا أزيل من أجل الصيانة.

كما يجب إجراء فحص دوري للتأكد من أنه في حالة جيدة ، وينبغي إصلاح أي ضرر يحدث للجهاز .

لاحظ الحريق ضخم
في وصلة بارزة



حريق في وصلة

4

ماذا يمكنك أن تفعل؟

-تأكد من صيانة الأغطية والصمامات بشكل سليم في جميع الأوقات ، وخاصة إذا كانت تستخدم للمواد القابلة للاشتعال.

- يجب فحص الأغطية والصمامات دورياً للتأكد من عدم حدوث تآكل أو أضرار أخرى غير مرئية ، واستبدال التالف منها فوراً لمنع وقوع حريق أو أضرار نتيجة التلف.

- للوقاية من الحرائق ينبغي استبدال الصمامات التالفة بطريقة هندسية آمنة.

تعرف على معدات السلامة الخاصة بك!