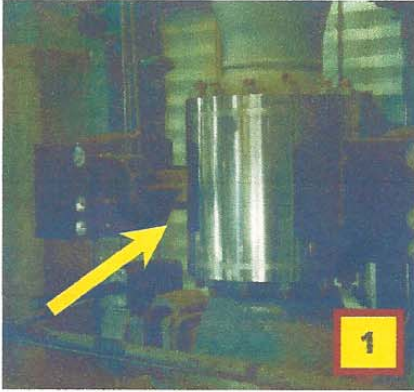
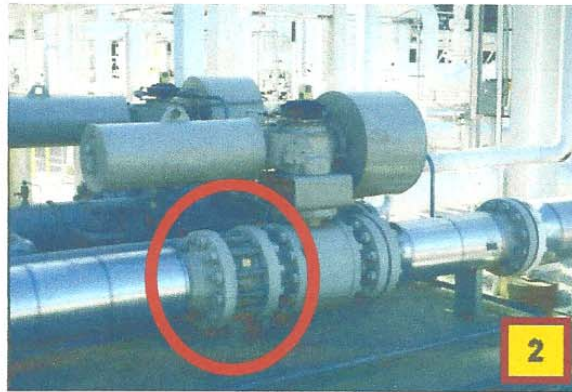


**అగ్నిప్రమాదాల నివారణ - పొడవైన బోల్టుతో ఫ్లాంజ్ లేని వాల్వులు**

ఏప్రిల్ 2010



1



2



3

మొదటి చిత్రంలోని పసుపు బాణం గుర్తు సూచించే లోహకవచాన్ని గమనించండి. అది భద్రతాయుతమైన పరికరమే కదా? ఈ పరికరము పొడైన, లేదా జారిపోయినా, వెంటనే ఈ విషయాన్ని సదరు అధికారుల దృష్టికి తీసుకువెళ్ళండి. త్వరితగతిన బాగు చెయ్యడం గానీ, మార్చి కొత్త పరికరాన్ని అమర్చడం గానీ చెయ్యండి.

పైపులపై ఉండే ఈ లోహపు కవచాన్ని “లాంగ్ బోల్టు ఫ్లాంజ్ లేని వాల్వు” అంటారు. (వీటిని పొడవాటి బోల్టులని, దగ్గరకు మలచబడిన ఫ్లాంజ్ లేని పలుచటి వాల్వులని కూడా పిలుస్తారు). కొన్ని ఉదాహరణలు - ఉపరితల కవచాలు లేని అటువంటి వాల్వులను 2,3 చిత్రాలలో గమనించండి. ఈ వాల్వులకు అంతర్గతంగా ఫ్లెంజ్ లు పైపులకు బోల్టుల సాయంతో బిగించేందుకు లేవు అంటే కాకుండా మూడు అంగుళాల (7 సెం.మీ.) బోల్టు కప్పబడి లేకుండా ఉండటం మీరు గమనించవచ్చు. అగ్నిప్రమాదం సంభవించిన దశలో ఈ పొడవైన బోల్టులు నేరుగా అగ్నిజ్వాలలకు ఆహుతి అవుతాయి. ఈ ఉష్ణాన్ని అవి గ్రహించి పొడవు సాగిపోయే అవకాశం ఉంది, తద్వారా గ్యాస్ పైపులైన్ గ్యాస్టెట్ (బిగింపు చట్రం) వద్ద ఖాళీ ఏర్పడి లీకుకు ఆస్కారం ఏర్పడుతుంది. ఈ పైపులైన్ లో ఉన్న రసాయనం మండే స్వభావము లేదా పేలే స్వభావం ఉన్నదైతే అది అత్యంత ప్రమాదానికి దారి తీస్తుంది. నాల్గవ చిత్రంలో ఈ విషయాన్ని మీరు చూడవచ్చు.

ఈ పొడవాటి బోల్టుల వద్ద లోహపు రేకుతో కప్పి ఉంచిన ఎడల అది కూడా అగ్ని నిరోధక రేకుతో కప్పిన ఎడల - మొత్తము ఈ ఫ్లాంజ్ ని ఒక స్టీలు కవరుతో కప్పినచో - మంటల నుంచి, మరియు ఉష్ణం నుంచి రాబోయే ప్రమాదాన్ని అరికట్టవచ్చు., ఇది ఒక ముఖ్యమైన యాంత్రిక భద్రతా సాధనము. యంత్రాలను శుద్ధి చేసే ప్రక్రియలో ఈ లోహపు కవరును విప్పినప్పుడు తిరిగి బిగించేటప్పుడు సరియైన జాగ్రత్తను తీసుకోవలెను. క్రమం తప్పకుండా ఈ లోహపు కవరును తనిఖీ చేసి, సరియైన పరిస్థితిలో ఉన్నదీ లేనిదీ చూసుకొని లోపం ఉంటే వెంటనే నివారణ చర్యలు చేపట్టమని సంబంధిత అధికారులను కోరండి.



పొడవాటి బోల్టుతో ఫ్లాంజ్ లేని అతుకు వద్ద జరిగిన అగ్ని ప్రమాదాన్ని గమనించండి

బోల్టుతో కూడిన ఫ్లాంజ్ వద్ద అగ్నిప్రమాదం

4

**మీరు ఏమి చేయాలంటే?**

- మీ కర్మాగారంలో పొడవైన బోల్టుతో ఫ్లాంజ్ లేని వాల్వులు కల పైపులైన్లు ఉంటే, వాటి దగ్గర సరియైన లోహపు రేకుతో తొడుగులను వేయండి. ఈ పైపుల ద్వారా ప్రవహించే రసాయనాలు, గ్యాస్, ఎల్.పి.జి.ల వంటి వాటిని వాతావరణంలోకి లీకు కాకుండా చర్యలు తీసుకోండి.
- బోల్టుతో ఫ్లాంజ్ లేని వాల్వులు గల పైపులైన్లు, రేకులు కప్పినప్పుడు, తుప్పు పట్టిన విషయం పైకి కనబడదు కనుక క్రమం తప్పకుండా తనిఖీలు నిర్వహించి లోపాలు ఏమైనా ఉంటే పైపులను మార్చడం అటువంటి చర్యలు చేపట్టండి.
- లోహపు రేకు తొడుగుల వంటి తాత్కాలిక అగ్ని నిరోధకాలు ఎక్కువ కాలం నిలువవు. అందుచేత ఇటువంటి బోల్టుతో ఫ్లాంజ్ లేని వాల్వుల బదులు ఫ్లాంజ్ కలిగిన వాల్వులు వాడడం యాంత్రిక భద్రతా చర్యగా పరిగణించవచ్చును.

**మీ భద్రతా పరికరములను అర్థం చేసుకోండి**