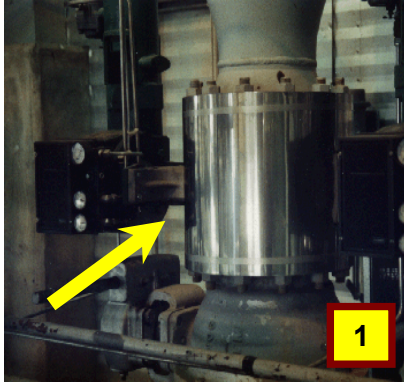
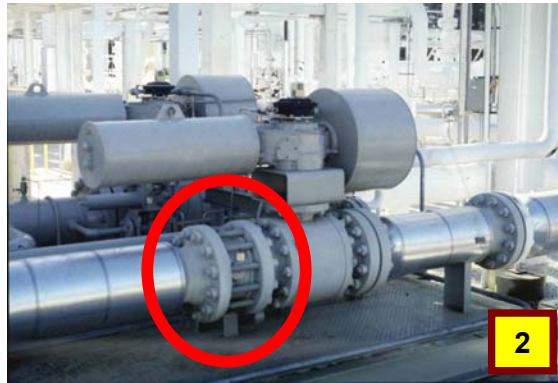


Yangın Koruma – Uzun Saplamalı Flanşsız Vanalar

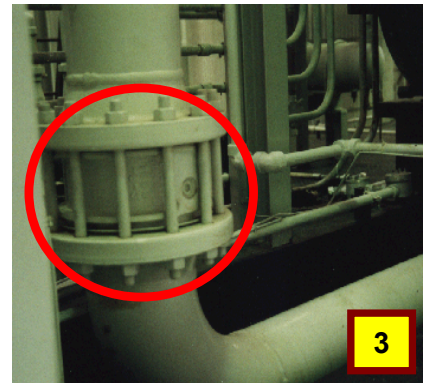
Nisan 2010



1



2



3

1 no'lu resimdeki metal kılıfın (sarı ok) önemli bir emniyet ekipmanı olduğunu fark ettiniz mi? Hasarlı olduğunda ya da yerinde olmadığında; tamir edilmesi ya da yerine konması için durumu rapor etmeniz gerektiğini biliyor musunuz?

Metal kılıf, “uzun saplamalı flanşsız vana” (uzun saplamalı, sandviç, flanşsız, ya da vafer vana diye de adlandırılır) diye adlandırılan şeyi kaplar. Kılıfları kaldırılmış haldeki bazı örnekleri Resim 2 ve 3 'de kırmızı daire içine alınmıştır. Bu vanaların, boru ya da kap flanşlarına bağlanmayı sağlayacak kendi flanşları olmayıp, yaklaşık 7 cm 'den uzun, muhafazasız, saplamaları vardır. Vanaların bulunduğu bölgede bir yangın olursa, uzun saplamalar, alevle, doğrudan temas edebilirler (alev yalaması). Isı, saplamaların genişlemesine ve uzamasına neden olarak vananın her iki tarafındaki contaların kaçırmasına neden olur. Sızan malzeme parlayıcı ya da yanıcı ise, yangına yakıt katılmış olur (Resim 4). Hat basınçlı ise, püskürme şeklinde büyük bir yangın daha fazla zarara yol açabilir.

Metal kılıf, yangına dayanıklı bir malzeme ile uzun saplamaları sararak, paslanmaz çelikten bir kapakla tüm düzeneği alev ve ısı yalamasından korur. Önemli bir emniyet gerecidir. Bakım için yerinden alınmışsa, doğru şekilde tekrar yerine yerleştirilmelidir. İyi durumda olduğundan emin olmak için periyodik olarak kontrol edilmeli, gözlemlenen herhangi bir hasar, giderilmesi için rapor edilmelidir.



Uzun saplamalı flanşdaki daha büyük yangına dikkat edin

Saplama flanj yangınları

4

Ne Yapabilirsiniz?

- Yanıcı, parlayıcı ya da LPG servisinde uzun saplamalı flanşsız vananız varsa, kılıflarının bakımlarının sürekli yapıldığından emin olun.
- Uzun saplamalı flanşsız vana üzerindeki bir kılıf, korozyonu ve diğer hasarları gizler. Kılıflar, altlarındaki flanşları ve vanaları kontrol etmek için, periyodik olarak kaldırılmalı, kontroller tamamlanır tamamlanmaz yeniden yerlerine takılmalıdır.
- Böyle bir vanadaki pasif yangın koruması sadece kısa süreli bir yangın için değerlendirilmiştir. Özde emniyetli, mühendislik çözümü, flanşsız vanayı flanşlı bir vanayla değiştirmektir.

Emniyet Ekipmanınızın Ne İşe Yaradığını Anlayın!