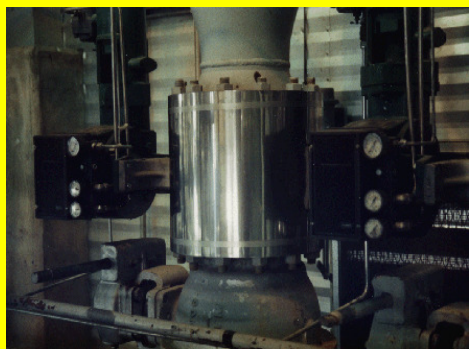


被動(式)安全設備(Passive Safety Equipment)

2010年7月號



4月號 - 長螺栓無法關閘門
之防火金屬罩



5月號 - 管橋支柱
之防火材(被覆)受損



6月號 - 儲槽區防溢堤
牆上的破洞

(譯註：安全設備與措施可依其預防性質，分為主動安全 (Active Safety) 與被動安全 (Passive Safety) 兩類，前者為了預防事故的發生，後者則為了減輕事故發生時的損害程度。)

你能看出 2010年4月、5月、6月號這三期「製程安全明燈 Beacon」裡，有何共同點嗎？它們全都討論一種通常可稱之為被動式的安全設備。被動安全設備不須檢測到某一不安全狀況或執行任何動作，便可發揮其安全保護功能。它們並無感測器或移動部件。它們因其結構而發揮功能 - 例如：絕熱或防火材料的絕熱特性與厚度，或者防溢堤結構的高度與防滲材料。

以下還有一些在貴工廠內可能有的其他被動安全設備的例子：毒性物質的防溢/圍阻建築物、防爆的控制室或其他建築物、存放潛在不安定的物質(例如有機過氧化物)的防爆建築物、火焰或爆轟 (detonation) 的阻火器(arrestors)、儲槽的絕熱以限制其受到火災的熱影響 (估算釋壓閥之大小以防止正陷入火災中的儲槽壓力超高的設計標準，對儲槽有絕熱者放鬆規格)。

你知到嗎？

- 即使被動安全設備並沒有任何感測器或移動部件，它仍需要日常的檢查和維護保養。如同過去三期「製程安全明燈 Beacon」所顯示者，絕熱材料可能會被人從設備上拆下或者可能會劣化或受損；防火材料可能會受損或拆除；防溢堤牆上可能有破洞，還有其他類型的被動安全設備可能會劣化或受損。
- 我們很容易忘掉被動安全設備，並忘記它對工廠安全的重要性，因為它只是你著手工作時，你所看到的工廠背景的一部分，你從未注意到它的狀況。

你能作什麼？

- 要找出在貴工廠內有那類的被動安全設備，並瞭解它執行那些安全功能。
- 要查明必須採取什麼措施來維護保養貴工廠內的被動安全設備，並確保這些維護活動確有執行。請教負責維護的人員解釋所需要的維護。
- 要學會如何認定貴工廠內被動安全設備的損壞，以便您能報告並使其修復。
- 要將被動安全設備的檢查列入貴工廠的定期安全檢查中。

貴工廠內有什麼被動(式)安全設備？

AIChE©2010。保留版權。鼓勵用於非商業和教育目的的複製/複印。但嚴禁除CCPS以外的任何人員以銷售為目的的複製。與我們聯繫：ccps_beacon@aiche.org 或 646-495-1371。