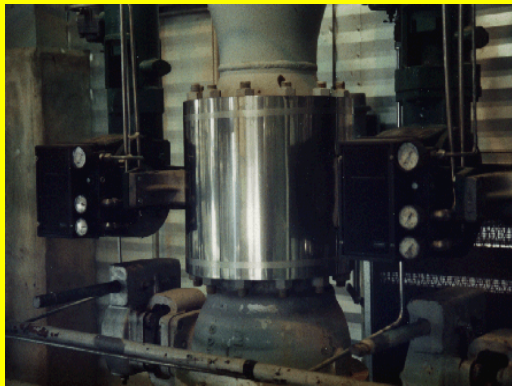


Passieve Beveiligingen

Juli 2010



April – Isolatie tegen brand bij flenzen met lange bouten



Mei – beschadigde brandprotectie op een staander



Juni – een gat in de muur van een tankput

Wordt duidelijk wat de gemeenschappelijk aspecten waren van de *Process Safety Beacons* uit april, mei en juni? Ze gaan alledrie over een type beveiliging dat bekend staat als *passief*. Bij passieve beveiligingen hoeft er niet eerst een onveilige situatie gedetecteerd te worden, noch volgt er een actie als gevolg daarvan. Ze beschermen zonder sensoren of bewegende delen. De constructie ervan zorgt ervoor dat ze bescherming bieden – bijvoorbeeld de isolerende eigenschappen en de dikte van isolatiemateriaal van brandprotectie en de hoogte en vloeistofdichtheid van het materiaal van tankdijken en – muren.

Hier zijn nog wat voorbeelden van passieve beveiligingen: gebouwen beschermd tegen het binnendringen van toxische gassen, explosiebestendigheid van controlekamers of andere gebouwen, speciale gebouwen om gevaarlijke stoffen in op te slaan, vlam- of detonatiedovers en speciaal tegen hitte instraling beschermde tanks (voorzien van veiligheidskleppen, die berekend zijn volgens methoden die toestaan dat die isolatie inderdaad bescherming biedt).

Wist je?

- Ook dit soort beveiligingen moeten regelmatig geïnspecteerd en onderhouden worden, ook al zijn er geen detectoren of bewegende delen. Als in de vorige afleveringen vermeld, kunnen isolatie en brandprotectie verwijderd worden en/of beschadigd raken. Tankdijken kunnen gaten hebben en ook ander passieve beveiligingen kunnen op een of andere manier hun werking verliezen.
- Passieve beveiligingen en het belang ervan voor de algehele veiligheid van de fabriek worden vergeten omdat ze een rol op de achtergrond spelen. De kans dat defecten onopgemerkt blijven is daardoor groter.

Wat kun jij doen?

- Ga na welke passieve voorzieningen er in jouw fabriek zijn en welke veiligheidsrol ze vervullen.
- Ga na of er preventief onderhoud aan die veiligheidsvoorzieningen gedaan zou moeten worden en of dit daadwerkelijk gebeurt. Praat hierover met onderhoudsmensen
- Wees extra alert op beschadigingen aan passieve veiligheidsvoorzieningen en rapporteer deze zodat ze gerepareerd kunnen worden.
- Neem controles van passieve veiligheidsvoorzieningen op in standaard inspectieronden.

Welke passieve veiligheidsvoorzieningen zijn er in jouw fabriek?