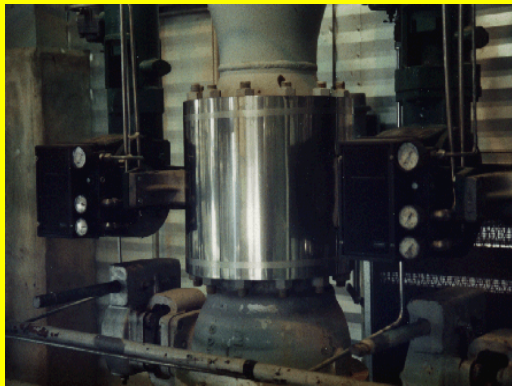


## Dispositivi di Sicurezza Passiva

Luglio 2010



Aprile – Copertura di coibentazione di una valvola flangiata.



Maggio – Danni al rivestimento ignifugo della colonna di supporto tubazione.



Giugno – Buco nella parete di un bacino di contenimento parco serb.

Riesci a comprendere che cosa hanno in comune i *Process Safety Beacon* di Aprile, Maggio e Giugno 2010? Tutte questi risultano correlati alla tipologia di apparecchiature di sicurezza definite come **passive**. I dispositivi di sicurezza passivi non devono segnalare una condizione di pericolo oppure intraprendere azioni per svolgere la loro funzione di sicurezza. Essi non hanno sensori o parti in movimento. Questi dispositivi svolgono il lavoro per cui sono stati costruiti – per esempio, le caratteristiche e lo spessore del materiale isolante oppure la resistenza al fuoco, oppure l'altezza e l'impermeabilità del materiale di costruzione delle pareti del bacino di contenimento. Ecco altri esempi di dispositivi di sicurezza che potreste avere all'interno del vostro impianto: edifici per il contenimento di sostanze tossiche, sale di controllo oppure altri edifici resistenti ad esplosioni, edifici dedicati allo stoccaggio di materiali potenzialmente instabili come ad esempio perossidi organici, dispositivo per l'arresto di fiamme o detonazioni, isolamento di serbatoi di stoccaggio per limitare l'eventuale esposizione al calore da incendio (standard per il dimensionamento di valvole di sicurezza atte a prevenire sovrappressione nel caso in cui un serbatoio fosse "inghiottito" all'interno di un incendio).

### Lo sapevate che?

- Anche se i dispositivi di sicurezza passiva non hanno alcun sensore o parte in movimento, essi richiedono ispezione e manutenzione. Come mostrato nei tre precedenti Beacon, la coibentazione può essere rimossa dall'apparecchiatura oppure essa può deteriorarsi o essere danneggiata; l'isolamento ignifugo può essere danneggiato oppure rimosso; i bacini di contenimento possono presentare dei fori; ed altre tipologie di dispositivi passivi possono deteriorarsi o essere danneggiati.
- E' facile dimenticarsi dei dispositivi di sicurezza passiva ed anche dimenticarsi della loro importanza per la sicurezza degli impianti perchè essi sono parte integrante dell'impianto stesso e non si nota la loro condizione.

### Che cosa puoi fare?

- Scopri che tipo di dispositivi di sicurezza passiva sono presenti presso il tuo impianto e comprendi la funzione di sicurezza che svolgono.
- Scopri che cosa deve essere fatto per la manutenzione delle attrezzature di sicurezza passiva nel tuo impianto, ed assicurati che queste attività di manutenzione vengano eseguite.
- Impara come riconoscere il danneggiamento dei dispositivi di sicurezza passiva nel tuo impianto in modo tale da poterlo segnalare e provvedere a riparazione.
- Includi periodiche ispezioni dei dispositivi di sicurezza passiva all'interno delle ispezioni di sicurezza nell'impianto.

**Quali dispositivi di sicurezza passiva sono presenti nel tuo impianto?**