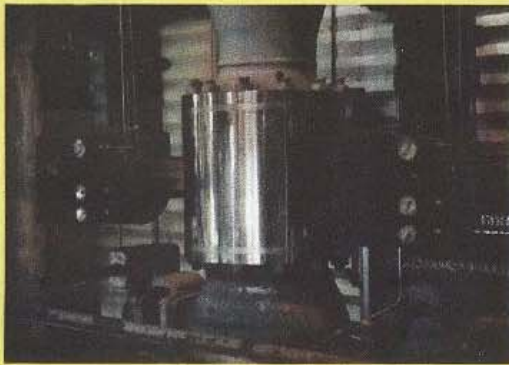


“గుర్తించనలవికాని రక్షణ కవచాలు”

జూలై 2010



ఏప్రిల్ నెలలో పై తొడుగు లేని పొడవైన ఫ్లాంక్ వాల్వలు



మే నెలలో కట్టుబడి స్థంభాలపై అగ్ని నిరోధక పూత



జూన్ నెలలో కర్మాగారాలలో ట్యాంక్ల క్రింద భాగంలో నిర్మించే రక్షణ తొట్టెలు మరియు చక్రాలపై ఏర్పరిచే రక్షణ బిత్తు నిర్మాణాలు

ఏప్రిల్, మే, జూన్ నెలలో వెలువడిన “సేఫ్టీ బికాన్” లలో గల సామరస్యాన్ని గమనించారా! అవి అన్నీ కూడా గుర్తించనలవి గాని రక్షణ కవచాల గురించి తెలియజేస్తాయి. ఈ గుర్తించ నలవి కాని రక్షణ కవచాలు ఉన్న యంత్ర పరికరములను గుర్తించడం కష్టతరమైనదికాదు! వాటిని బాగుచేయడం కూడా కష్టం కాదు. అవి పొడవైనట్లు, వాటంతట అవే స్వయంగా సంకేతాలను పంపలేవు. అవి ఆ రకంగానే నిర్మించబడ్డాయి.

ఉదా: పైపులపై ఉంచిన కప్పులు, డైక్ వాల్వలు మొదలగునవి. ఈ క్రింద కొన్ని “గుర్తించనలవి గాని యంత్ర పరికరాలను” పేర్కొంటున్నాము. అవి మీ కర్మాగారాలలో కూడా ఉండవచ్చు. కంట్రైన్మెంట్ భవనాలలో విషపూరితమైన రసాయనాలు, పేలుళ్ళు, సంభవించిన ఎడల తట్టుకునే గదులు/భవనాలు, పేలుడులను తట్టుకునేందుకు, ప్రమాద భరిత రసాయనాలను నిల్వ చేయడానికి నిర్మించిన అనగా ఆర్గానిక్ పెరాక్సైడ్, మంటలను లేదా విస్ఫోటనాలను ఆపు చేసే పరికరాలు, నిల్వ ఉంచు ట్యాంకులపై పూతలు, బయట వాతావరణంలోని, వేడిని నియంత్రించుటకు ఉపయోగపడే నిర్ణీత క్రమంలో నిర్మించిన రిలీఫ్ వాల్వలు, ట్యాంక్లలో ఒత్తిడి పెరగకుండా నిలువరించే పూత నిర్మాణాలు మొదలగునవి.

మీకు తెలుసా!

- గుర్తించ నలవికాని రక్షణ పరికరాలు లోపాలను వచ్చినపుడు, లోపాలను తెలిపే సంకేతాలను వాటంతట అవే పంపే సామర్థ్యం ఉండదు. అవి కదలలేవు. తరచుగా వాటిలో వచ్చే మార్పులను మనమే విధిగా గమనించాలి. పైన చెప్పిన మూడు నెలల “బికాన్” లలో పై పూతను తీసినపుడు - యంత్రపరికరములు దెబ్బ తినగలవు. లేదా! నాణ్యతను పోగొట్టుకోగలవు. అగ్ని నిరోధక పూత పొడయి పోగలదు లేదా ఊడిపోగలదు. లేదా డైక్ వాల్వకు రంధ్రాలు ఏర్పడగలవు. వీటితో పాటుగా మరికొన్ని యంత్రపరికరాలు కూడా పొడయ్యే అవకాశం ఉంది. -
- **మరపు సులభం :** ఈ యంత్రపరికరాల యొక్క రక్షణ విషయంలో గమనించండి! ఎందుకంటే ఈ భాగాలన్నీ ఫ్లాంటులోని అంతర్భాగాలుగా ఉండి బయటకు కనబడవు. కానీ వాటికి నిర్దేశించిన పని వాటంతట అవే చేసుకోవడం వల్ల దానిని మీరు గమనించలేరు.

మీరు ఏమి చేయాలంటే!

- మీ కర్మాగారంలో గుర్తించ నలవిగాని, రక్షణ యంత్ర పరికరాల యొక్క వివరములు తెలుపుకోండి. అవి పనిచేసే విధానము గుర్తెరగండి.
- గుర్తించనలవిగాని రక్షణ పరికరాల యంత్ర సామాగ్రిని ఎప్పటికప్పుడు పరీక్షించి, తగిన రక్షణ చర్యలు చేపట్టండి. వాటి వివరాలను సంబంధిత నిర్వహణాధికారులకు తెలపండి. వాటి యొక్క ఆవశ్యకతను వివరించండి.
- గుర్తించనలవి కాని రక్షణ యంత్ర కవచాలలోని లోపాలను ఎలా తెలుసుకుంటే, లోపాలను గుర్తించడం తేలికైన విషయం. నివారణ సులభం.
- గుర్తించ నలవిగాని రక్షణ కవచాలను, ఒక నిర్ణీత కాలపరిమితిలో పరిశీలించే క్రమాన్ని మీ కర్మాగారాలలో రూపకల్పన చేయండి!

మీ కర్మాగారంలో ఎటువంటి గుర్తించనలవికాని రక్షణ కవచాలు ఉన్నాయో తెలుసుకోండి.