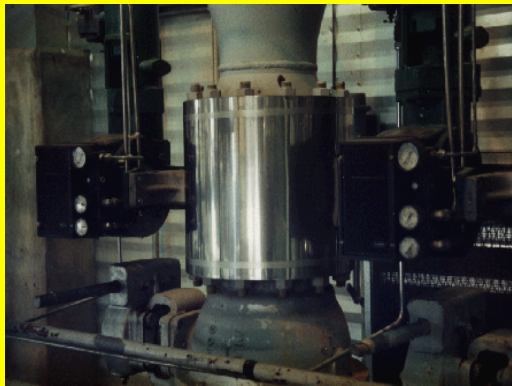


## อุปกรณ์ความปลอดภัยแบบไม่เคลื่อนที่

กรกฎาคม พ.ศ. 2553



เมษายน - ฉนวนที่คลุมวาล์ว  
สลักเกลียวยาวแบบไม่มีหน้าแปลน



พฤษภาคม - โครงสร้าง  
ทนไฟที่รองรับคอลัมน์



มิถุนายน - รูที่กำแพงกันของเหลว  
สำหรับถังเก็บของเหลว

คุณจำแนกได้หรือไม่ว่าบทความเรื่องความปลอดภัยของ Beacon ในเดือนเมษายน พฤษภาคม และ มิถุนายน พ.ศ. 2553 นั้นมีสิ่งใดที่เหมือนกัน ทั้งหมดนั้นได้กล่าวถึงชนิดของอุปกรณ์ความปลอดภัยที่ถูกจำกัด ความโดยกว้างว่าเป็นอุปกรณ์แบบที่อยู่นิ่งๆ ไม่เคลื่อนที่ อุปกรณ์เหล่านี้ไม่จำเป็นที่จะต้องตรวจสอบสถานะที่ ไม่ปลอดภัยหรือกระทำการใดๆที่เกี่ยวข้องกับบทบาทการปกป้องอันตราย อุปกรณ์เหล่านี้ไม่มีเซ็นเซอร์หรือส่วน ที่เคลื่อนที่ อุปกรณ์นี้ทำงานจากโครงสร้างของตัวเอง ยกตัวอย่างเช่น ลักษณะของฉนวนและความหนา หรือ การทนไฟ หรือความสูงและวัสดุที่ไม่ถูกกระทบกระเทือนของโครงสร้างอาคารของกำแพงกันของเหลว

ตัวอย่างของอุปกรณ์ความปลอดภัยที่ไม่เคลื่อนที่อื่นๆที่คุณอาจจะติดตั้งไว้ในโรงงานของคุณ เช่น อาคาร สกัดกันสารเคมีมีพิษ ห้องควบคุมโรงงานที่ทนต่อการระเบิดหรือตัวอาคารอื่นๆ อาคารกันการระเบิดสำหรับโกดัง เก็บสินค้าที่อาจไม่เสถียร เช่น สารเปอร์ออกไซด์อินทรีย์ เปลวไฟหรือสารสกัดกันการระเบิด ฉนวนบนถังเก็บ สารเคมีที่จำกัดความร้อนที่แผ่ออกมา (มาตรฐานสำหรับการติดตั้งวาล์วลดความดันที่ถังเก็บสารเคมีอนุญาตให้มี ฉนวนที่ถึง)

### คุณทราบหรือไม่ ?

- ถึงแม้ว่าอุปกรณ์ความปลอดภัยแบบไม่เคลื่อนที่นั้นจะไม่มีเซ็นเซอร์หรือส่วนที่เคลื่อนไหว แต่ก็ยังคงต้องการการ ตรวจสอบและการบำรุงรักษาที่ยังต้องดำเนินต่อไป ดังที่ ได้นำเสนอไปใน Beacon ในทั้ง 3 ฉบับที่แล้ว ฉนวน สามารถที่จะถูกนำออกไปจากเครื่องจักรหรือมันอาจจะเกิดการเสียหายลุप्तได้ อุปกรณ์ทนไฟนั้นอาจเกิดการชำรุดเสียหายหรือนำออกไป กำแพงกันของเหลวอาจเกิดรูโหว่ และอุปกรณ์ความปลอดภัยที่ไม่เคลื่อนที่แบบอื่นๆก็ สามารถเกิดความเสียหายหรือชำรุดได้เช่นกัน
- มันง่ายที่จะลืมอุปกรณ์ความปลอดภัยเหล่านี้ และลืม ความสำคัญของมันที่อยู่ในโรงงาน เพราะมันก็เป็นเพียง อุปกรณ์ปกติธรรมดาที่คุณพบเจอทุกวันเวลาไปทำงาน ซึ่ง คุณไม่เคยสังเกตสภาพของมันว่ามีคุณสมบัติเพียงใด

### คุณทำอะไรได้บ้าง ?

- ค้นหาให้พบว่ามีอุปกรณ์ความปลอดภัยแบบไม่เคลื่อนที่ชนิดใดบ้างที่มีอยู่ในโรงงานของคุณ และ ทำความเข้าใจหน้าที่ของอุปกรณ์เหล่านั้น
- ค้นหาว่าอุปกรณ์ใดในโรงงานที่จะต้องบำรุงรักษา และทำให้มั่นใจว่าการซ่อมบำรุงนั้นสำเร็จลุล่วง แจ้งต่อผู้รับผิดชอบเพื่ออธิบายการบำรุงรักษาที่ ต้องทำ
- ศึกษาว่าจะทราบได้อย่างไรเมื่อเกิดความเสียหาย แก่อุปกรณ์ความปลอดภัยในโรงงาน เพื่อที่คุณจะ สามารถรายงานและซ่อมแซมได้อย่างถูกวิธี
- เพิ่มการตรวจสอบอุปกรณ์ความปลอดภัยแบบไม่เคลื่อนที่ในแผนการตรวจสอบอุปกรณ์ความปลอดภัยในโรงงานของคุณเป็นระยะ

## อุปกรณ์ความปลอดภัยแบบไม่เคลื่อนที่ชนิดใดบ้างที่มีอยู่ในโรงงานของคุณ ?