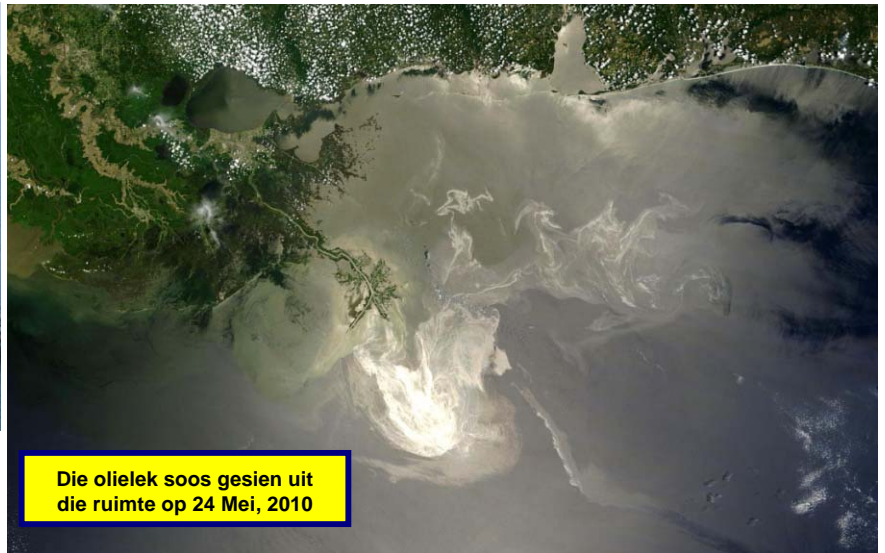


Die eerste lesse van 'n tragedie.

Augustus 2010



Die brand op die Deepwater Horizon



Die olielek soos gesien uit die ruimte op 24 Mei, 2010



Olie vloei uit die beskadigde boorgat

SUBSEA 7
11/05/2010 12:40:03
Hdg: 156.2

Die ontploffing op die *Deepwater Horizon*-olieboor op 20 April 2010 aan die kus van Louisiana in die Golf van Mexico het gelei tot die dood van 11 werkers en die besering van 17 ander. Ongeveer 36 uur later het die olieboor gesink. Die gevolglike olielek uit die boorgat is die grootste in die VSA se geskiedenis en was voorbladnuus oral oor die wêreld. Terwyl ons die Beacon skryf is olie nog steeds besig om te lek. Dis te vroeg om die presiese oorsake van die insident te verstaan en daar is verskeie ondersoeke aan die gang wat nog maande sal

duur. Maar dit is nie te vroeg om te dink aan die belangrikheid om te weet wat verkeerd kan gaan op ons aanlegte nie, en hoe ons beter voorbereid kan wees om so 'n noodgeval te hanteer. Noodtoerusting en -prosedures word nie gereeld gebruik nie – ernstige insidente is eintlik raar en kom nie gereeld voor nie. Maar, dit kan gebeur! Daarom moet ons verseker dat ons die waarskuwingstekens van 'n insident kan herken. Mens moet verseker dat noodtoerusting altyd in goeie werkende toestand is en dat noodprosedures gereeld geoefen word.

Wat kan jy doen?

- Identifiseer en verstaan die ergste dinge wat verkeerd kan gaan op jou aanleg.
- Leer om die waarskuwingstekens van 'n potensiële ernstige insident te herken.
- Maak seker van jou rol in die voorkoming van 'n potensiële ernstige insident as jy die waarskuwingstekens raaksien.
- Maak seker jy weet hoe toerusting wat bedoel is om te beskerm teen so 'n insident in stand gehou moet word.
- Maak seker jy verstaan die kritieke prosedures en toerusting wat ontwerp is om 'n ernstige insident te voorkom.
- Weet wat om te doen as so 'n insident wel plaasvind, sodat jy jouself en ander kan beskerm en skade kan beperk.
- Maak seker die aanleg se noodplan word gereeld geoefen, sodat almal gereed sal wees en sal weet wat om te doen as die werklike insident die dag plaasvind.

Weet jy wat om te doen in 'n noodgeval op jou aanleg?

AIChE © 2010. All rights reserved. Reproduction for non-commercial, educational purposes is encouraged. However, reproduction for the purpose of resale by anyone other than CCPS is strictly prohibited. Contact us at ccps_beacon@aiche.org or 646-495-1371.