

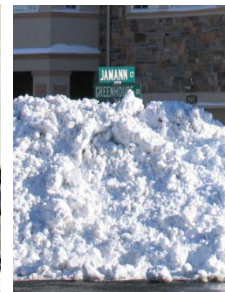
## Är du redo för vintern?

december 2010



Det är dags att göra sig redo för det kalla vädret! Vinterförhållanden kan orsaka stora problem för processanläggningar. Här är några exempel:

- Vattenledningar kan frysa och orsaka förlust av kritisk vattenkyllning eller skador på brandvattensystem.
- Kondensatledningar från ångfällor kan frysa, vilket kan göra att ångfällorna inte fungerar.
- När det blir kallt kan processutrustning frysa eller ämnen kan fällas ut från processlösningar, som i sin tur kan orsaka att flödet försvinner och att underhållsinsatser krävs för att rensa rör eller utrustning.
- Inkommande råvaror kan ha frusit på väg till oss eller så kan ämnen i en lösning ha fällts ut i botten av en transportcontainer (t.ex fat, tankbil, järnvägsvagn, ISO-container). **Observera att detta kan vara ett problem även om er anläggning finns på en ort som inte har kalla vinterförhållanden – transporten kan ha passerat genom ett kallt väderområde på väg till er anläggning, fryst och inte haft tillräckligt med tid att tina upp innan ankomst till er.**
- Glöm inte den fysiska faran med is och snö – riskerna för halk- och fallolyckor. Var uppmärksam på områden där det kan bildas istappar eller stora mängder snö ansamlas, t.ex på strukturer nära ångventiler, nära kyltorn eller där sprinklersystem varit aktiverat.
- Kom ihåg att vatten expanderar när det fryser. Trycket från isen kan vara tillräckligt för att bryta sönder rörledningar och spräcka eller skada processutrustning.
- **Det kan bli korta perioder med kallt väder även i områden som normalt har milda vintrar – var förberedd på att detta kan inträffa.**
- Läs mer i Beaconinformationen från december 2001 och oktober 2008 med några exempel där vinterförhållanden har orsakat processsäkerhetsproblem (du finner tidigare utgåvor på [www.sache.org](http://www.sache.org)).



## Vad kan du göra?

- Ha en "vinterchecklista" för att kontrollera att er anläggning är redo för vinterförhållanden. Den bör innehålla kontrollpunkter såsom att ång- eller eltracing på rör och annan utrustning är påslagen och fungerar, att isoleringen är i gott skick, att värmesystem i magasin fungerar, att nödduschar och ögonduschstationer är förberedda för kall väderlek, att motordriven utrustning, t.ex brandvattenpumpar m.m. har utrustats med antifrysmedel etc.
- Gå igenom procedurer för hur upptining av frusna rör och utrustning eller inkommande råvaror, som frusit, ska tinas upp. Försäkra dig om att du förstår procedurerna. Tänk igenom detta även om du befinner dig i ett varmt klimat - får du material som kan frysa på vägen till din anläggning?
- Gå igenom icke rutinemässiga aktiviteter och arbeten och se hur kall väderlek kan påverka dessa aktiviteter.
- Var redo för töväder, då läckor kan uppstå och isansamlingar på rör och strukturer kan falla till marken.

**Var redo på kall väderlek!**