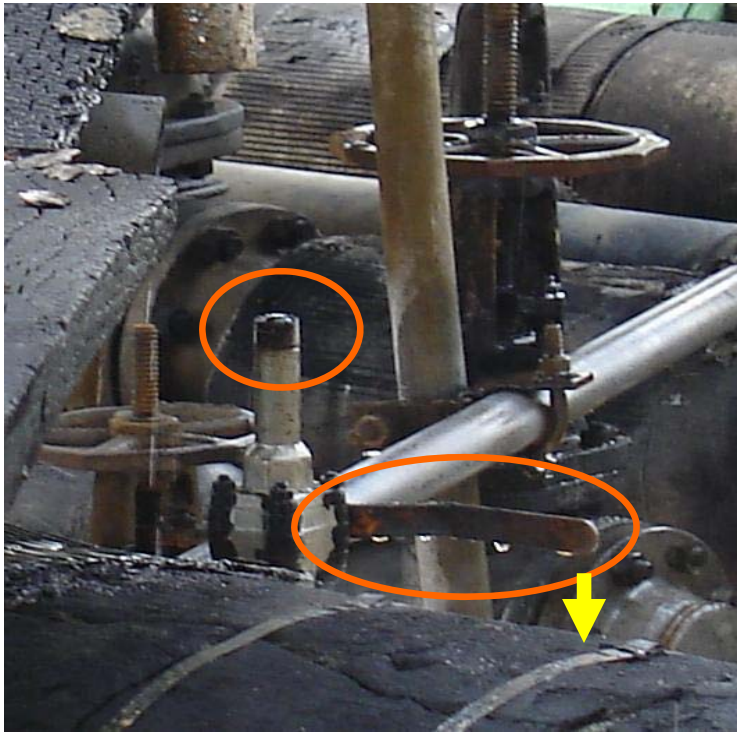


Kapsler og propper – En dag vil du ønske de var der ! December 2011



Et stykke affald faldt ned fra et midlertidigt stativ. Affaldet ramte lige præcis på et håndtag for en 90 graders kugleventil på en ¾ tommes udluftningsrør (20 mm) monteret på et større rør. Det nedfaldne affald åbnede ventilen til atmosfæren. Det store rør indeholdt en brandbar væske, som så slap ud til omgivelserne og blev antændt. Den efterfølgende brand dræbte en kontraktarbejder og to andre fik alvorlige forbrændinger.

Da uheldet skete var der ingen kapsel eller prop i udluftningsrøret. Kugleventilen var den eneste barriere som forhindrede et farligt udslip af brandbart materiale.

Dette uheld skete fordi noget faldt ned på ventilen og åbnede den. Kan du tænke dig andre måder denne ventil kunne lække eller blive åbnet på ved et uheld ?

Viste du at ?

- ➔ Du bør altid have mere end en barriere mellem et farligt materiale og omgivelserne eller arbejdsstedet. En ventil, der lækker eller bliver åbnet ved en fejltagelse, bør ikke resultere i et udslip af farligt materiale.
- ➔ Det er nemt at glemme at putte kapsler eller propper i udluftningsrørene eller i drænrørene på procesrørene. Sædvanligvis vil den person, der fjerner en kapsel eller prop komme tilbage senere og putte den på plads igen, men alle har travlt i et procesanlæg og så kan det blive glemt.
- ➔ Der kan sagtens komme et større udslip af farligt (brandbart eller giftigt) materiale fra et meget lille rør.

Hvad kan du gøre ?

- ➔ Altid put alle kapsler og propper tilbage på alle små rør hvis du er nødt til at fjerne dem for at udføre et job. Dit job er ikke færdigt indtil du har returneret alt udstyr til den oprindelige position / tilstand.
- ➔ Kik efter manglende eller ødelagte propper og kapsler på alle rør i dit anlæg og sikre dig, at de bliver udskiftet eller repareret.
- ➔ Glem ikke, at nogle dræn er beregnet på at være åbne og ikke lukket til – for eksempel drænet i midten af en dobbelt blok- og dræn kombination. Hvis du ikke er sikker på om en kapsel eller prop er nødvendig, spørg nogen, som er bekendt med rørsystems funktion eller design !.
- ➔ Se efter steder, hvor en enkelt lækkende eller fejlagtigt åbnet ventil kunne resultere i et udslip af farligt materiale eller tryk. Rapportér dem og følg op på om der bliver installeret en sekundær barriere – for eksempel, en kapsel, en prop, en spade, eller en sekundær blokventil.
- ➔ Overvej placeringen af ventilhåndtag på dræn eller udluftningsrør så de ikke kan blive åbnet ved at læne sig op af dem eller træde på dem.
- ➔ Overvej andre typer af ventiler til dræn og udluftning til 90 graders kugleventilen – for eksempel, en skydeventil eller lignende, som er mindre udsat for at blive åbnet ved en simpel fejltagelse.
- ➔ Vær sikker på der bliver foretaget en vurdering af sikkerheden ved enhver ændring eller modifikation til dræn eller udluftningsforbindelser.

Lad ikke en enkelt lille fejltagelse resultere i et farligt uheld !