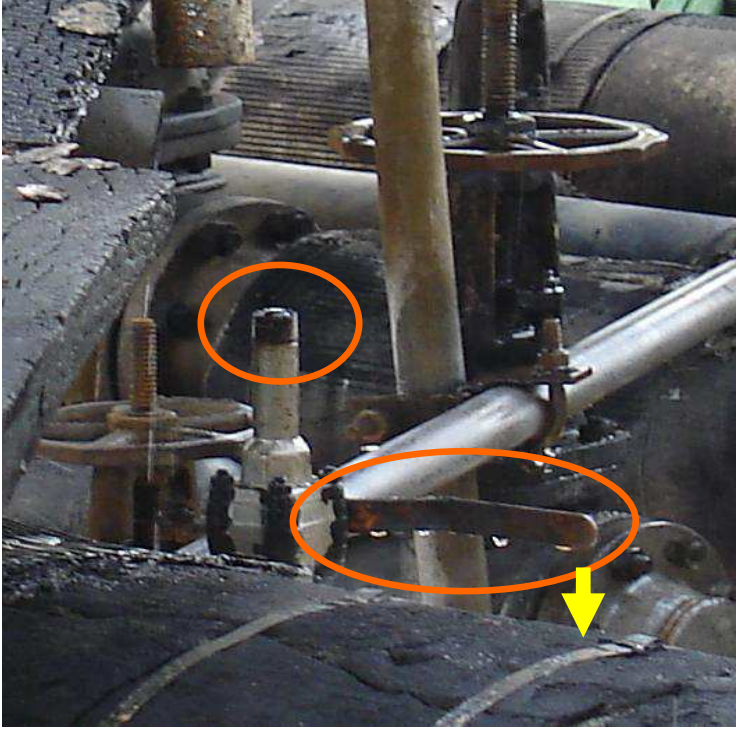


બુચ અને ઢાંકણ – એક દિવસ તમે તેને યાદ કરશો !

ડીસેમ્બર - ૨૦૧૧



માણસો અને માલસામાનના આધાર માટે બનાવેલ કામચલાઉ પાલખ ઉપરથી કચરાનો એક ટુકડો પડ્યો. આ ટુકડો સીધો પા-આંટાના બોલ વાલ્વના હેન્ડલ ઉપર પડ્યો જેને ૩/૪ ઈચ (લગભગ ૨૦ મી.મી.)ના વેન્ટ ઉપર લગાવેલ હતો જે મોટી પ્રક્રિયા પાઈપ ઉપર હતો. કચરાનો ટુકડો પડવાથી વેન્ટ વાલ્વ ખુલી ગયો. લાંબી પાઈપમાં જ્વલનશીલ પદાર્થો રહેલા હતા, જે વેન્ટ દ્વારા બહાર ફેલાયા. છુટેલો પદાર્થ સળગ્યો જેનાથી ઉત્પન્ન આગમાં એક કોન્ટ્રાક્ટરનો કામદાર મૃત્યુ પામ્યો અને બીજા બે ખૂબ જ ગંભીર રીતે દાઝી ગયા.

જ્યારે આ બનાવ બન્યો ત્યારે પ્રોસેસ પાઈપમાંથી જતી વેન્ટ લાઈન ઉપર કોઈ બુચ કે ઢાંકણ લગાવેલ ન હતું. ખાલી અડધા આંટાનો આ બોલ વાલ્વ જ જ્વલનશીલ પદાર્થને જોખમી રીતે બહાર આવતાં રોકતો હતો.

આ અકસ્માત એટલે બન્યો કે કશુંક વાલ્વ ઉપર પડ્યું અને જેનાથી વાલ્વ ખુલી ગયો. તમે એવા બીજા માર્ગો વિચારી શકો છો જેને કારણે વાલ્વ લીક થઈ શકે અથવા આકસ્મીત રીતે ખુલી શકે ?

શું તમે જાણો છો ?

- હંમેશા જોખમી પદાર્થ અને બહારનું પર્યાવરણ અથવા બહારની કામ કરવાની જગ્યા વચ્ચે એક કરતાં વધારે અવરોધ હોવા જોઈએ. એક જ વાલ્વ લીક થવાથી કે અકસ્માતે ખુલી જવાથી, જોખમી પદાર્થો ભયજનક રીતે બહાર નીકળવા ન જોઈએ.
- પ્રક્રિયા પાઈપમાંથી જતી વેન્ટ અને ગટરો ઉપર ઢાંકણ કે બુચ મારવું ભુલી જવું બહુ સામાન્ય વાત છે. સામાન્ય રીતે જે વ્યક્તિ આ ઢાંકણ કે બુચ કાઢતો હોય છે તેને એમ હોય કે પછીથી તેને મૂળ જગ્યાએ લગાવી દઈશ. પરંતુ પ્રક્રિયા કારખાનામાં બધાં જ ખૂબ વ્યસ્ત હોય છે અને જેને કારણે ભુલાય જાય છે.
- નાનકડી પાઈપમાંથી પણ જોખમી પદાર્થો, જ્વલનશીલ અથવા ઝેરી પદાર્થો ખૂબ ભયજનક રીતે બહાર ફેલાય શકે છે.

તમે શું કરી શકો ?

- જ્યારે પણ કામ દરમિયાન વેન્ટ પાઈપો, ગટરની પાઈપો, સેમ્પલની પાઈપો ઉપર અથવા કોઈપણ ઢાંકણ કે બુચ કાઢવાના થાય તો હંમેશાં તેને બદલો. કામ ત્યાં સુધી પુરૂ થયેલું ન ગણો જ્યાં સુધી તમે સાધનને તેની મૂળભૂત સ્થિતિમાં પાછા ન લાવો.
- તમારા પ્લાન્ટમાં તમને જ્યારે પણ પાઈપોના પ્લગ અને ઢાંકણ તુટેલા જણાય કે ખોવાયેલા જણાય તો તુરંત જ તેને ફરીથી લગાવો કે તેને રીપેર કરો.
- એ ભુલશો નહિ કે કેટલાક વેન્ટના વાલ્વને ખુલ્લા જ રાખવાના હોય છે. (ઢાંકણ કે બુચથી બંધ કરવાના નથી.) દા.ત. – ડબલ બ્લોક અને બ્લીડ આઈસોલેશન ઉપરની વેન્ટ. જો ઢાંકણ અને બુચ લગાવવા બાબતે તમને ખાત્રી ન હોય તો તમે એવી વ્યક્તિને પુછો જેને પાઈપલાઈનની ડીઝાઈન વિશે જાણકારી હોય.
- તમારા પ્લાન્ટમાં એક જ વાલ્વમાંથી લીક થવાથી કે અકસ્માતે ખુલી જવાથી દબાણ કે પદાર્થોનું બહાર નીકળવાનું જોખમ રહેલું હોય તેવા સ્થાન વિશે માહિતી ભેગી કરો. તેનો રીપોર્ટ કરો અને ખાત્રી કરો કે તેમાં બીજા પ્રકારની સંરચના પણ મુકવામાં આવી છે. જેમ કે ઢાંકણ, બુચ, બ્લાઈન્ડ અથવા બીજો આઈસોલેશન વાલ્વ.
- વેન્ટ અને ડ્રેઈન ઉપર મુકેલા વાલ્વના હેન્ડલને એવી રીતે મુકો કે જેથી તેની ઉપર ભાર આવવાથી કે કશુંક પડવાથી અકસ્માતે તે બંને એક સાથે ન ખુલે.
- પા આંટાના બોલ વાલ્વ અથવા પ્લગ વાલ્વની જગ્યાએ બીજા પ્રકારના વાલ્વ મુકો. દા.ત. – ડાયાફ્રમ, ગ્લોબ અથવા ગેટ વાલ્વ, જેમાં અકસ્માતે ખુલી જવાની સંભાવના ઓછી છે.
- વેન્ટ અથવા ગટરમાં કોઈપણ ફેરફાર કરતાં પહેલાં ખાત્રી કરો કે તેના વપરાશથી થતાં ફેરફારનું વિહંગાવલોકન કરેલ છે.

એક જ વસ્તુ ખોટકાઈ જતાં તેનાથી ભયજનક અકસ્માત ન બને તેનું ધ્યાન રાખો !