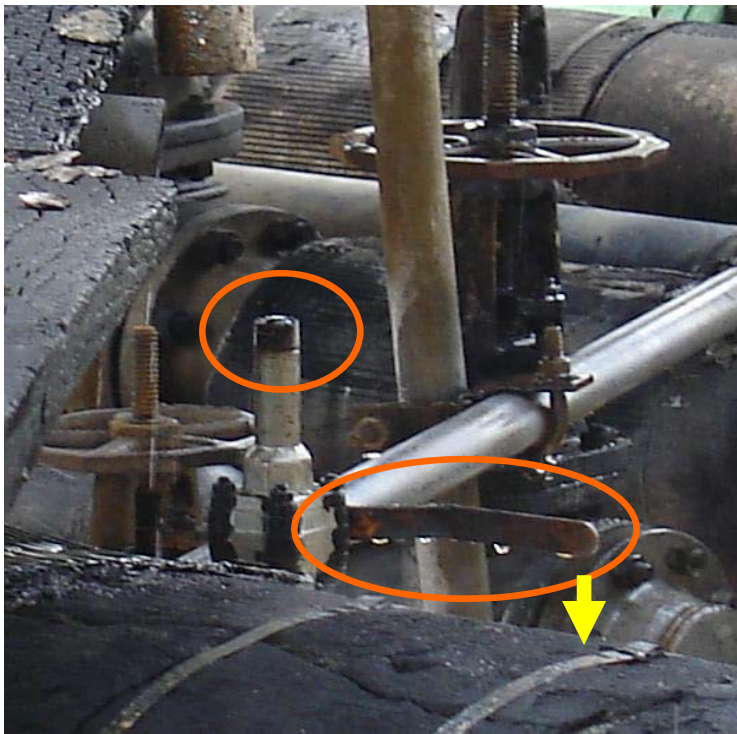


## Penutup dan Palam - Satu Hari Anda Akan Miss

Disember 2011



Sekeping serpihan terjatuh dari perancah sementara yang digunakan untuk menyokong manusia dan bahan-bahan. Ia terjatuh pada pengendali lurus injap bola pula suku inci  $\frac{3}{4}$  (kira-kira 20 mm) bolong pada paip proses yang besar. Serpihan tersebut menyebabkan injap bolong terbuka. Paip besar mengandungi bahan mudah terbakar yang terbebas dari bolong. Bahan yang dikeluarkan dinyalakan. Kebakaran terjadi telah membunuh seorang pekerja kontrak dan dua orang lain terbakar dengan parah.

Apabila kejadian itu berlaku, tidak ada penutup atau palam pada bolong dari paip proses. Injap bola pula suku adalah satu-satunya penutup yang dapat menghalang pengeluaran bahan mudah terbakar yang berbahaya.

Peristiwa ini berlaku kerana sesuatu yang terjatuh pada injap dan terbuka. Bolehkah anda berfikir cara lain injap ini mungkin bocor atau dibuka secara tidak sengaja?

### Adakah Anda Mengetahui?

- Anda perlu mempunyai lebih daripada satu tembok di antara bahan yang berbahaya dan persekitaran di luar atau tempat kerja. Satu kebocoran atau tidak sengaja injap terbuka tidak seharusnya mengakibatkan pelepasan bahan berbahaya.
- Ia adalah mudah terlupa untuk menggantikan penutup atau palam pada bolong atau parit-parit dari paip proses. Biasanya orang yang mengeluarkan topi atau palam bercadang untuk kembali dan menggantikannya kemudian, tetapi semua orang di loji proses yang sangat sibuk dan ia boleh dilupakan.
- Boleh menjadi pembebasan bahan berbahaya, mudah terbakar atau toksik, melalui paip yang sangat kecil.

### Apakah Anda Dapat Melakukan?

- Sentiasa menggantikan semua penutup dan palam paip bolong, paip saliran, paip sampel, atau topi lain / palam yang anda perlu keluarkan untuk melakukan kerja. Kerja ini tidak selesai sehingga anda kembali semua peralatan kepada keadaan asal.
- Cari palam hilang atau rosak dan topi pada sambungan paip di loji anda, dan pastikan mereka diganti atau dibaiki.
- Jangan lupa bahawa beberapa injap bolong bertujuan dibuka (tidak dipasang atau dihadkan) - contohnya bolong pada "Blok dua dan beraliran" pengasingan. Jika anda tidak pasti sama ada penutup atau palam diperlukan, minta seseorang yang memahami reka bentuk paip!
- Cari tempat-tempat di mana satu bocor atau injap dibuka secara tidak sengaja boleh mengakibatkan pelepasan bahan atau tekanan yang berbahaya. Laporkan mereka dan memastikan bahawa beberapa jenis persediaan telah disediakan - sebagai contoh, penutup, palamnya, kepingan, atau injap pengasingan kedua.
- Pertimbangkan penempatan ganti pengendali injap pada bolong atau parit sehingga mereka tidak boleh sengaja dibuka secara sandaran atau loncatan padanya.
- Pertimbangkan jenis injap bolong selain daripada bola  $\frac{1}{4}$ -belok atau injap palam yang lain - sebagai contoh, diafragma, dunia, atau injap get, yang kurang mungkin sengaja dibuka.
- Pastikan untuk melakukan pengurusan perubahan kajian semula sebelum membuat apa-apa pengubahsuaian pada paip saliran atau bolong.

**Jangan biarkan kegagalan tunggal menyebabkan kejadian yang serius!**