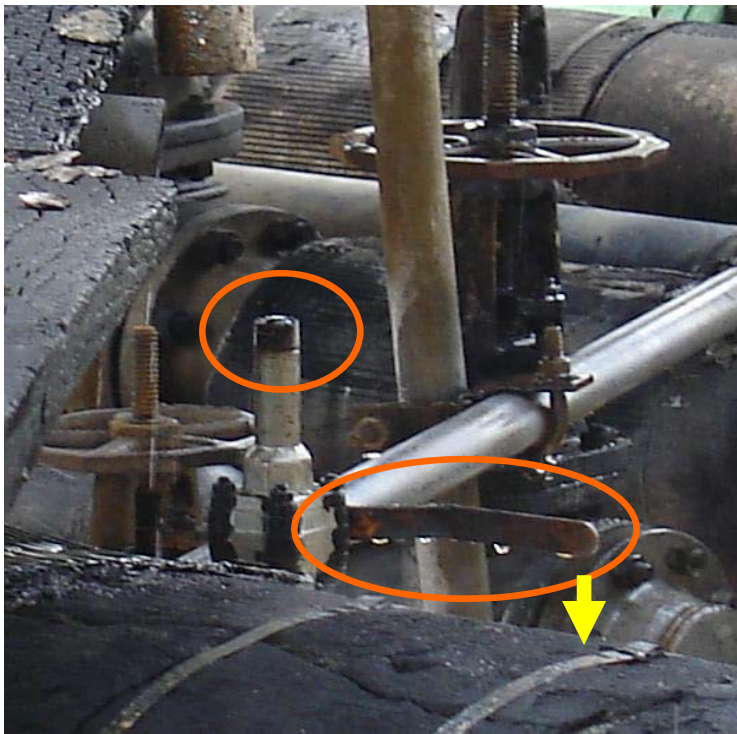


## **Endelokk og plugg – En dag vil du savne dem!**

Desember 2011



Noen biter falt ned fra et midlertidig stillas som ble brukt til å støtte personell og materiell. De falt ned på en håndtak på en kuleventil på et avluftingsrør til et stort prosessrør. Dette førte til at ventilen åpnet. Det store røret innholdt brennbart materiale, som ble sluppet ut avluftingsrøret. Materialet antente, og brannen som oppstod førte til fire døde og to som fikk alvorlige brannskader.

Når ulykken fant sted var det ikke noe endelokk/plugg på avluftingsrøret fra prosessrøret. Kuleventilen var den eneste barrieren mot et farlig utslipp av brennbart materiale.

Denne ulykken fant sted fordi noe falt ned på ventilen slik at den åpnet. Kan du tenke deg andre måter lekkasje kunne finne sted her?

### **Visste du at?**

- ➔ Man må ha mer enn en barriere mellom farlig materiale og miljøet på utside eller arbeidsplassen. En enkelt lekkasje eller åpning av en ventil ved et uhell skal ikke føre til utslipp av farlig materiale.
- ➔ Det er lett å glemme å sette på endelokk/plugg på rør, fleksible slanger etc. Vanligvis har personen som fjerner disse planer om å sette dem på plass igjen, men alle i en prosessbedrift har mye å gjøre og det kan lett glemmes.
- ➔ Et utslipp av brennbart eller giftig materiale fra selv et veldig lite rør kan være farlig.

### **Hva kan du gjøre?**

- ➔ Alltid sett på plass endelokk/plugg på rør, dreneringer, prøvekiker/rør etc. når du er ferdig med jobben. Jobben er ikke over før dette er gjort.
- ➔ Se etter steder hvor endelokk/plugg mangler og sørg for at disse kommer på plass. Dette er et fint punkt å ha på verneunder/internkontrollrunder.
- ➔ Ikke glem at noen avluftingsventiler skal være åpne (ikke plagget) – f.eks. Avlufting på “a double block and bleed isolation”. Hvis du ikke er sikker på om det er nødvendig med endelokk eller ikke – spør noen som har kjennskap til utstyret!
- ➔ Se etter steder hvor en enkelt lekkasje eller en åpen ventil kan føre til et farlig utslipp. Rapporter funnene og sørg for oppsamling el. l.
- ➔ Vurder alternativ plassering av ventilhåndtak på avlufting eller drenering slik at de ikke kan åpne ved et uhell.
- ➔ Vurder en annen type ventil i stedet for en kuleventil.
- ➔ Husk å gjennomføre en MOC (management of change) før eventuelle endringer gjøres.

**La ikke en enkelt feil føre til en alvorlig ulykke!**