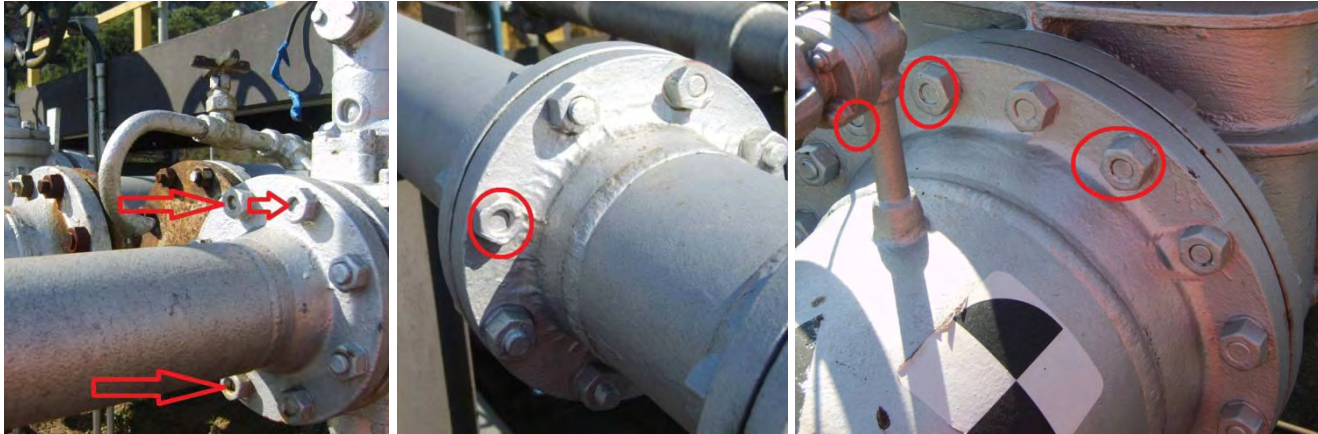


## یکپارچگی مکانیکی - پیچ ها خیلی کوتاه هستند

فوریه ۲۰۱۲



### .... یا اصلاً وجود ندارند



این تصاویر که در هنگام انجام بازرسی ایمنی گرفته شده نشان می دهند که فلنج ها بدرستی بسته نشده اند. در تصاویر بالا تمامی پیچ ها و یا برخی از آنها خیلی کوتاه بوده و امکان بستن مهره بطور کامل بر روی پیچ وجود نداشته است. این بدین معنی است که فلنج ها آنطوری که باید، محکم بسته نشده اند. فلنج ها بگونه ای طراحی می شوند که پیچ و مهره بتواند نیروی لازم را برای بسته شدن آن تامین کند. اگر تنها بخشی از مهره بر روی پیچ بسته شده باشد نیروی لازم را تامین نمی کند. در شکل سمت چپ دو عدد مهره در محل مورد نظر وجود ندارد و به عبارت دیگر فقط نیمی از نیروی مورد نظر طراح اعمال گردیده است!

### شما چه کاری می توانید انجام دهید؟

- ← اگر مسئولیت شما مونتاژ کردن و بستن پیچ و مهره دستگاه ها و تجهیزات است به خاطر داشته باش زمانی کار شما به اتمام خواهد رسید که تمامی پیچ ها در محل خود قرار گرفته و به خوبی بسته شده باشند.
- ← بستن پیچ ها بر روی برخی از تجهیزات روش مخصوصی داشته و لازم است از آچار Torque استفاده شود. اطمینان حاصل کنید که از دستورالعمل پیروی می کنید و علاوه بر استفاده از ابزار مناسب، آموزش لازم برای مونتاژ را دیده باشید.
- ← به عنوان بخشی از بازدیدهای ایمنی، فلنج های خطوط لوله و تجهیزات را بازرسی نمایید. در صورتی که سر پیچ ها از سمت مخالف مهره بیرون نیامده باشد موضوع را به افراد ذیصلاح اطلاع دهید.
- ← در صورتی که فلنجی بصورت کامل و مناسب بسته نشده است، گزارش دهید تا اقدام مناسب معمول گردد.
- ← تجهیزات جدید و یا دستگاه هایی که تحت تعمیر قرار گرفته اند قبل از راه اندازی بازرسی کرده و اطمینان نمایید که پیچ و مهره ها بدرستی بسته شده اند.

### با حصول اطمینان از بسته شدن صحیح فلنج ها، کار را به پایان برسان!