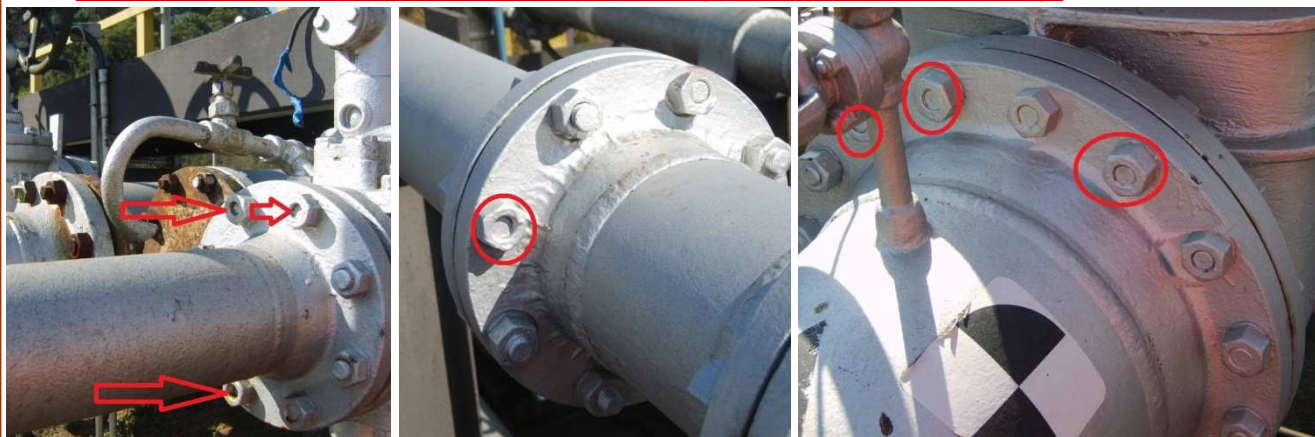


Ακεραιότητα Εξοπλισμού – Οι Βίδες Είναι Πολύ Κοντές!

Φεβρουάριος 2012



...ή δεν είναι όλες εκεί!



Οι φωτογραφίες δείχνουν φλάντζες που εντοπίστηκαν να μην είναι σωστά βιδωμένες κατά τη διάρκεια επιθεωρήσεων ασφάλειας σε ένα εργοστάσιο. Στις επάνω φωτογραφίες, κάποιες ή όλες οι βίδες είναι πολύ κοντές και τα περικόχλια δεν είναι πλήρως βιδωμένα πάνω τους. Αυτό σημαίνει ότι η συναρμογή μπορεί να μην είναι τόσο ισχυρή όσο θα έπρεπε. Οι φλάντζες είναι σχεδιασμένες έτσι ώστε το όλο σύστημα κοχλίας – περικόχλιο να συγκρατεί τις δυνάμεις που ασκούνται στη φλάντζα. Αν το περικόχλιο είναι μόνο μερικώς βιδωμένο πάνω στην βίδα, η συναρμογή μπορεί να μην είναι αρκετά ισχυρή.

Στη φωτογραφία στα αριστερά, δύο από τις τέσσερις βίδες λείπουν. Αυτή η συναρμογή θα έχει μόνο τη μισή αντοχή από αυτή για την οποία σχεδιάστηκε!

Τι μπορείτε να κάνετε;

- ➔ Εάν η εργασία σας περιλαμβάνει τη σύνδεση εξοπλισμού, την ένωση αγωγών με φλάντζες, το βίδωμα καλυμμάτων ανθρωποθυρίδων ή άλλων βιδωτών συνδέσεων σε εξοπλισμό ή τη συναρμολόγηση άλλου εξοπλισμού, να θυμάστε ότι η δουλειά δεν είναι πλήρης έως ότου όλες οι βίδες τοποθετηθούν και σφικτούν σωστά.
- ➔ Κάποια είδη εξοπλισμού απαιτούν ειδικές διαδικασίες σύσφιξης κοχλίων. Για παράδειγμα, ίσως χρειαστεί να χρησιμοποιήσετε ένα ροπόκλειδο για να σφίξετε σωστά τις βίδες σύμφωνα με τις προδιαγραφές ή να σφίξετε τις βίδες με μια ειδική σειρά. Βεβαιωθείτε ότι ακολουθείτε τη σωστή διαδικασία, χρησιμοποιείτε τα κατάλληλα εργαλεία και ότι είστε κατάλληλα εκπαιδευμένοι στη διαδικασία σύνδεσης εξοπλισμού.
- ➔ Ελέγξτε αγωγούς και εξοπλισμό για σωστά βιδωμένες φλάντζες κατά τη διάρκεια των επιθεωρήσεων ασφάλειας. Ως απλή καθοδήγηση, κοχλίες που δεν εκτείνονται πέραν των περικοχλίων θα πρέπει να επανεξετάζονται από ένα τεχνίτη σωληνώσεων της εγκατάστασης ή ένα μηχανικό.
- ➔ Αν παρατηρήσετε ακατάλληλα βιδωμένες φλάντζες στην εγκατάσταση σας, να τις αναφέρετε ώστε να επισκευαστούν και να βεβαιωθείτε ότι οι απαιτούμενες επισκευές ολοκληρώθηκαν.
- ➔ Ελέγξτε το νέο εξοπλισμό ή εξοπλισμό που έχει συναρμολογηθεί εκ νέου μετά από συντήρηση, για να βεβαιωθείτε ότι συναρμολογήθηκε σωστά και βιδώθηκε κατάλληλα, πριν το ξεκίνημα.

Τελειώστε τη δουλειά – βεβαιωθείτε ότι οι φλάντζες είναι σωστά βιδωμένες!