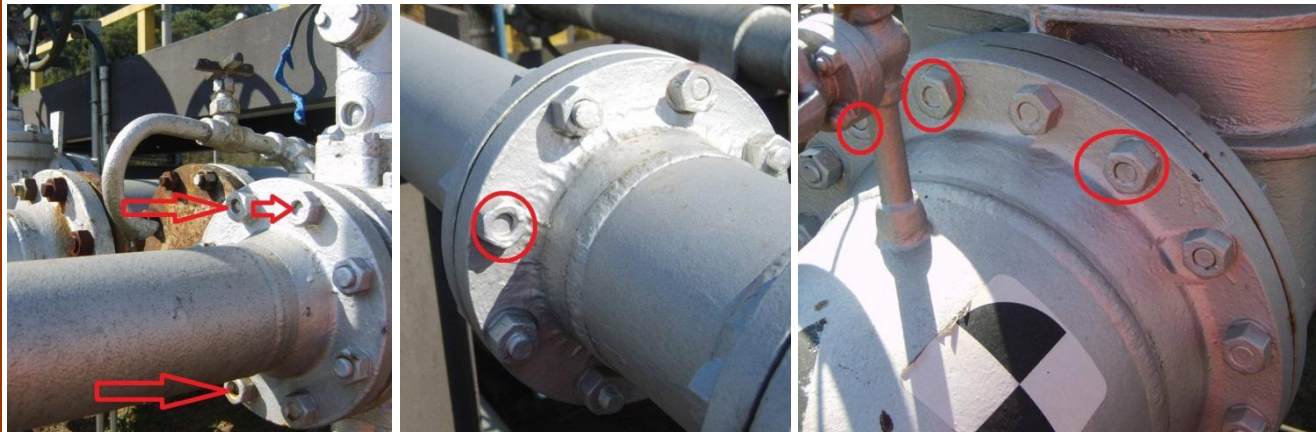


תקינות מחברי צנרת - ברגים קצרים מדי!

פברואר 2012



... או שלא כל הברגים שם!



בתמונות מוצגים אוגנים שאינם סגורים כנדרש. בתמונות העליונות, חלק מן הברגים קצרים מדי, והאזמים אינם תופסים את כל הבורג.

משמעות הדבר שהחבור אינו חזק כפי שתוכנן. אוגנים מתוכננים כך שהשילוב המלא אום בורג יעמוד בכוחות הפועלים על האוגן וכך תמנע דליפה של חומר. אם האום מוברג באופן חלקי בלבד על הבורג, החיבור עלול להיות חלש מדי וכתוצאה מכך עלולה להיווצר דליפת חומר.

בתמונה משמאל, חסרים שניים מתוך ארבעת הברגים. לאוגן זה רק מחצית החוזק שמתכנן הצנרת תכנן!

מה ניתן לעשות?

- אם עבודתך כוללת הרכבת ציוד, הרכבת צנרת עם אוגנים, סגירת מכסה פתח אדם או חיבורים מתוברגים אחרים על ציוד, זכור כי העבודה אינה מושלמת עד שכל הברגים מותקנים ומהודקים כראוי.
- בחלק מהמקרים יהיה עליך להשתמש במפתח מומנט בכדי להדק בצורה הנכונה את הברגים כך שיתאימו למפרט.
- יש להדק את הברגים בסדר הנדרש.
- יש להשתמש אך ורק בכלים המתאימים לעבודה.
- אין לבצע עבודה אם אינך מכיר את הליך ההרכבה של הציוד
- במסגרת סיורי הבטיחות במפעל שלך וודא שצנרות וציודים עם אוגנים נסגרו כנדרש
- אם אתה מבחין באוגנים המוברגים שלא כראוי, דווח עליהם, כך שניתן יהיה לתקן אותם, ולוודא שהתיקונים הנדרשים הושלמו.
- בדוק ציוד חדש, או ציוד אשר הורכב מחדש לאחר אחזקה, כדי לוודא שהורכב כראוי לפני הפעלתו

השלם את העבודה - וודא שהאוגנים מוברגים כהלכה!