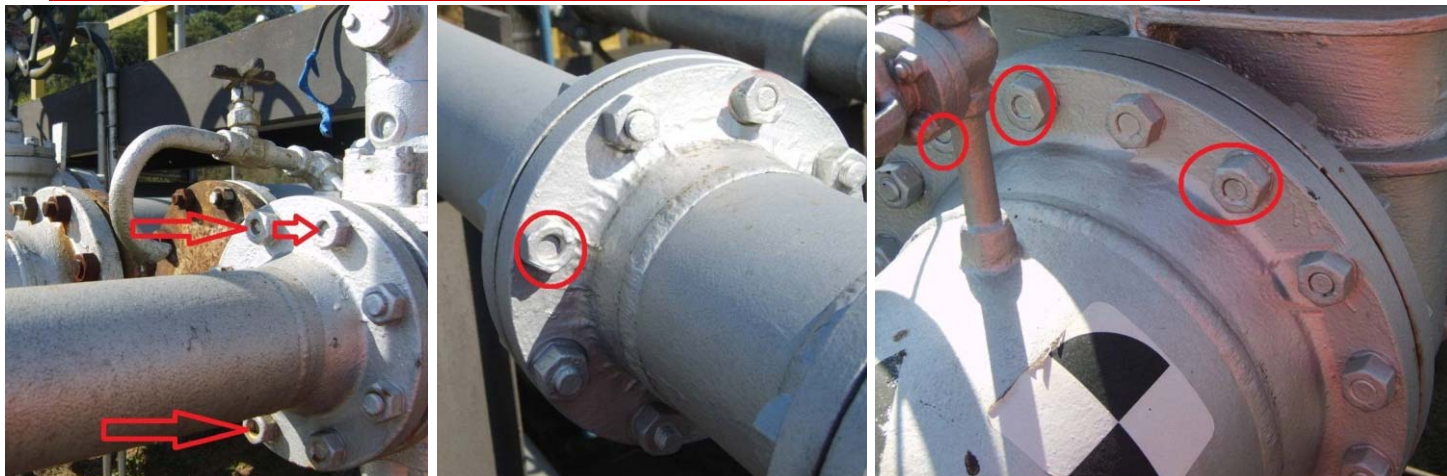


Integralność mechaniczna – sworznie są za krótkie!

Luty 2012



...lub w ogóle ich nie ma!



Zdjęcia przedstawiają nieprawidłowo złączone kołnierze, które zidentyfikowano na instalacji podczas przeglądów stanu bezpieczeństwa. Na zdjęciach u góry, niektóre lub wszystkie sworznie są za krótkie, lub nakrętki nie są wkręcone kompletnie. To oznacza, że połączenia te mogą nie być wystarczająco silne jak jest to wymagane. Kołnierze są tak zbudowane aby cały zestaw sworznia i nakrętek był w stanie wytrzymać siły działające na kołnierz. Jeżeli nakrętki są tylko częściowo nakręcone na sworzniu to połączenie kołnierzowe może nie być wystarczająco silne. Na zdjęciu po lewej stronie brak jest dwóch z czterech sworzni. To połączenie może być tylko silne w połowie tego co zamierzono w obliczeniach orurowania!

Co możesz zrobić?

- ➔ Jeżeli twoje prace obejmuje składanie aparatury, łączenie połączeń kołnierzowych orurowania, zamykanie pokryw włączów lub innych połączeń sworzniowych lub innego montażu aparatury, pamiętaj że praca nie jest uznana za zakończoną aż do chwili gdy wszystkie sworznie nie zostaną właściwie zamontowane i dokręcone.
- ➔ Niektóre urządzenia wymagają stosowania specjalnych procedur w zakresie ich dokręcania. Na przykład może być wymagane użycie klucza dynamometrycznego aby prawidłowo dokręcić nakrętki zgodnie ze specyfikacją lub w określonej kolejności. Upewnij się, że przestrzegasz właściwej procedury, używasz właściwych przyrządów i zostałeś przeszkolony w zakresie trybu montażu aparatury i wyposażenia.
- ➔ Sprawdzaj rurociągi i i aparaturę pod kątem prawidłowości połączeń kołnierzowych podczas przeglądów bezpieczeństwa instalacji. Prostą wskazówką może być, że sworznie, które nie wykraczają poza nakrętki powinny zostać poddane przeglądowi przez opiekuna rurociągu czy inżyniera.
- ➔ Jeżeli zauważyłeś nieprawidłowo złożone połączenia kołnierzowe na swojej instalacji zgłoś je celem naprawienia a następnie upewnij się, że wymagane prace naprawcze zostały zakończone.
- ➔ Dokonaj przeglądu nowej aparatury lub aparatury, która została ponownie zainstalowana po dokonaniu remontu aby upewnić się, że została ona poprawnie zamontowana i prawidłowo dokręcona zanim zostanie dopuszczona do ruchu.

Kończąc pracę upewnij się, że połączenia kołnierzowe są odpowiednio dokręcone!