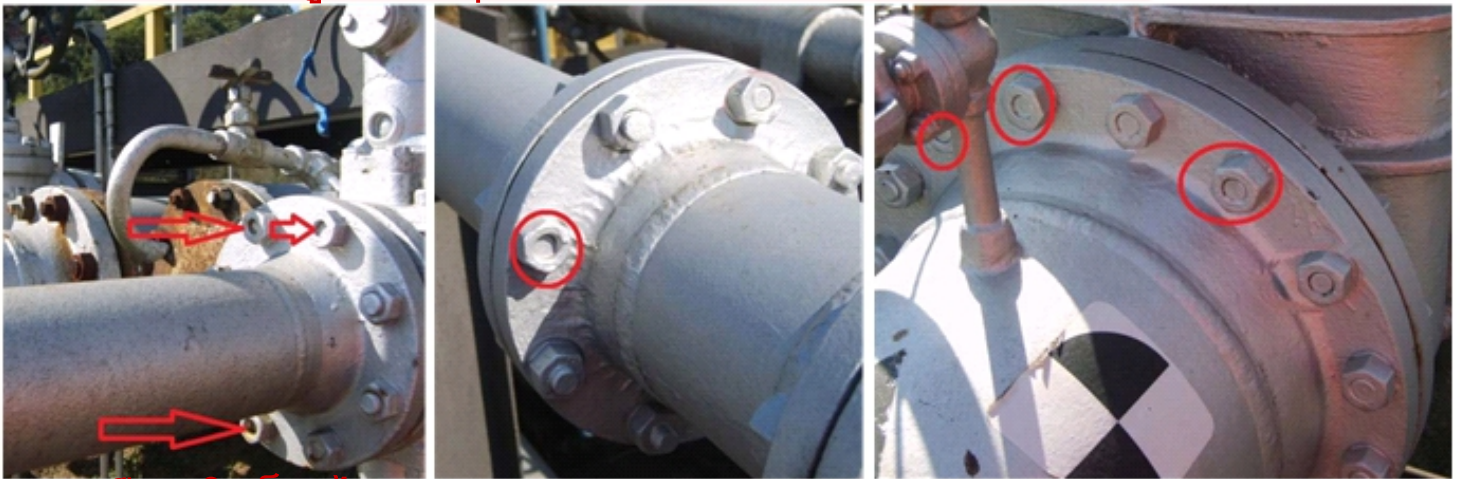


ความสมบูรณ์ของอุปกรณ์- น็อตที่ใช้สั้นไปหรือเปล่า!



...หรือว่าใส่ น็อตไม่ครบ!



ในรูปด้านบน น็อตบางตัวหรืออาจจะทุกตัวสั้นกว่าแหวนรองน็อต นั่นหมายความว่า หน้าแปลนอาจจะไม่แข็งแรงเท่าที่ควรจะเป็น หน้าแปลนถูกออกแบบมาให้ทั้งน็อตและแหวนรองน็อตรับแรงที่เกิดขึ้น ถ้าแหวนรองสวมไม่สุดตัวน็อต ท่อที่เชื่อมต่อกันก็อาจจะไม่แข็งแรงพอ

ในรูปด้านซ้าย น็อต 2 ใน 4 ตัวขาดหายไป ความแข็งแรงของหน้าแปลนนี้จะลดลงครึ่งหนึ่งจากที่ออกแบบไว้

คุณสามารถช่วยอะไรได้บ้าง?

- ถ้าคุณมีหน้าที่ในการติดตั้งอุปกรณ์ ประกอบท่อ หน้าแปลน ติดตั้งฝา manhole หรืออื่น ๆ ที่เกี่ยวข้องกับงานขันน็อต อย่าลืมว่างานของคุณจะเสร็จสมบูรณ์ก็ต่อเมื่อได้ใส่ น็อตครบทุกตัว และ ชัดชัด เรียบร้อยแล้วเท่านั้น
- อุปกรณ์บางตัวต้องมีขั้นตอนในการขันน็อตเป็นพิเศษ เช่น อาจต้องใช้ประแจทอร์ค เพื่อขันน็อตให้ตรงกับแรงที่กำหนด หรือต้องขันน็อตตามลำดับที่ระบุเป็นกรณีพิเศษ กรณีเหล่านี้ต้องมั่นใจว่าคุณปฏิบัติตามขั้นตอน ใช้เครื่องมือที่เหมาะสม และได้รับการอบรมที่เกี่ยวข้องกับการปฏิบัติงานเหล่านี้
- เมื่อมีการทำ site inspection ให้ตรวจสอบด้วยว่าหน้าแปลนของท่อและอุปกรณ์ต่าง ๆ ถูกขันน็อตอย่างเหมาะสม แนวทางง่าย ๆ คือ ถ้าพบน็อตที่สั้นกว่าแหวนรอง ต้องแจ้งให้ช่างหรือวิศวกรทำการตรวจสอบ
- ถ้าคุณพบว่าในโรงงาน มีหน้าแปลนที่ถูกขันน็อตไม่เหมาะสม ให้แจ้งซ่อม และตรวจสอบให้แน่ใจว่าการซ่อมแซมแล้วเสร็จ
- ตรวจสอบอุปกรณ์ที่ติดตั้งใหม่ หรือ หลังจากการซ่อมบำรุง เพื่อให้มั่นใจว่าอุปกรณ์ถูกประกอบอย่างถูกต้อง น็อตทุกตัวถูกขันน็อต ก่อนที่จะเริ่มใช้งาน

ก่อนที่จะจบงาน- เช็คให้แน่ใจว่าน็อตทุกตัวบนหน้าแปลนถูกขันน็อตเรียบร้อยแล้ว!