

మీ యంత్ర పరికరాలకు సరియైన ఆధారము ఏమిటి?

ఫిబ్రవరి 2013

ఒకటవ చిత్రంలో గతంలో అనగా నవంబరు 2012 మరియు జనవరి 2013, బికాన్ లో ప్రచురించిన విషయాన్ని మీరు గుర్తించగలరు. తుప్పుపట్టిన పైపులకు ఇది సరియైన ఉదాహరణ. కాని కొన్ని సమయములలో తుప్పుపట్టి పాడైపోయే పైపులను పరికరములను గుర్తించడం కష్టం.

రెండవ చిత్రంలో పైపులు ఆధారపడే సపోర్టు చేసే సపోర్టు వంగిపోయింది. బహుశా స్టీల్ పైపు బలం సరిపోక, లేక పైపుల బలాన్ని తట్టుకోలేక, లేదా మార్పువల్ల కూడా ఇలా జరగవచ్చు, లేదా సపోర్టు సామర్థ్యాన్ని అంచనా వేయకుండా, రెండవ పైపును అమర్చి ఉంటారు.

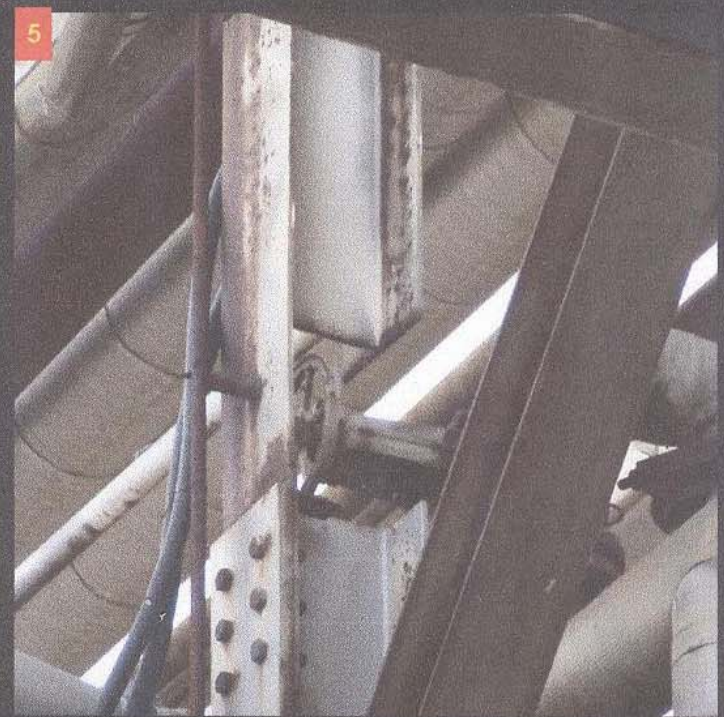
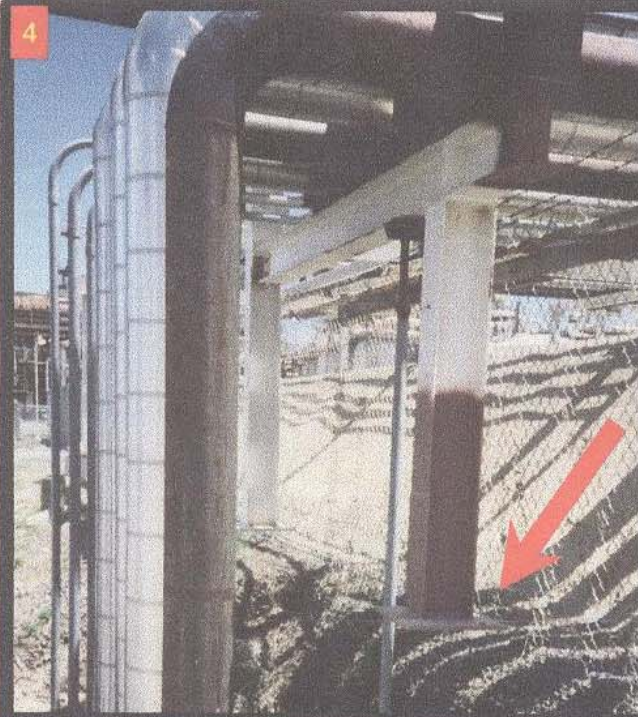
చిత్రం-3లో పైపు సమాంతరంగా ప్రక్కకి జరగడం వల్ల పైపు సపోర్టు స్టాండు ప్రక్కకి జరిగింది.

చిత్రం-4లో దగ్గర నుంచి గమనించండి. ఇనుప సపోర్టు నేలకు తాకడం లేదు అవి పైపుల నుంచి క్రిందకి ప్రేళాడుతున్నాయి.

చిత్రం-5లో వాల్చును అమర్చుటకు, ఎవరో పైపు సపోర్టును కోసివేసితిరి.

పైపులకు సరియైన ఆధారంతో సపోర్టు చేయని పక్షంలో అవి ఒత్తిడికి, స్పందనలకు, ఇతర చర్యలకు గురవుతాయి. దీనివలన లీకులు సంభవించవచ్చు, లేదా పూర్తిగా కూలిపోయే ప్రమాదం ఉంది. మీ కర్మాగారములో పనిచేసేటప్పుడు, సరియైన ఆధారం లేకుండా బిగించబడిన యంత్రపరికరముల గురించి గుర్తించండి.

ఒక సాధారణ నియమము - ఏమిటంటే - యంత్ర పరికరములు అమర్చిన తరువాత ఏ చిన్న మార్పు సంభవించినా, - అది సమస్యకు దారితీయగలదు. అందుచే అటువంటి మార్పులను గమనించి వెంటనే సంబంధిత యాజమాన్యానికి తెలియజేసి, సమస్యలకు నివారణ చర్యలను చేపట్టండి.



మీ పైపులకు మరియు యంత్రభాగాలకు సరియైన ఆధారాన్ని అందించండి!