

Dur! Bak! Dinle!

Hepimiz, bir kapıyla veya uyarı ışıklarıyla korunmayan demiryolunda yaya geçitlerinin sağında bulunan levhaların bir çeşidini görmüşüzdür. Bu işaretler demiryolunu geçmeden önce DURmanızı, yaklaşan bir trenin olup olmadığını görebilmeniz için iki yöne BAKmanızı ve tren ıslığını DİNLEmenizi hatırlatır. Ancak bunları yaptıktan sonra karşıya geçmenin güvenli olduğundan emin olabilirsiniz.

İşletim tesisinde çalışırken de, birkaç dakika DURmak için zaman ayırmalı, tesisiniz etrafına BAKmalı ve onu DİNLEmelisiniz. Tesisiniz her zaman durumu hakkında size bilgi gönderiyor, fakat siz bakıyor ve dinliyor musunuz? İşte bazı örnekler:

- ❑ Bir operatör yalıtımsız bir tanka baktı ve çelik tankın duvarının hareket ediyormuş veya titreşiyormuş gibi gördüğünü düşündü. Bir şeylerin yanlış olduğu belliydi. Bunu yöneticisine bildirdi ve tank boşaltıldı. Tankın şiddetli bir şekilde aşınmış olduğu ve tankın yan duvarının çok ince olduğu görüldü.
- ❑ Bir elektrikçi bir işi yapmak için giderken durup başka bir bölgede bulunan birtakım elektriksel ekipman kabinine baktı. Birisinin düzgün kapatılmadığını gördü ve düzeltildiğinden emin oldu.
- ❑ Distilasyon kolonu üzerinde bulunan tekrar kaynakçı eşanjöre ait sirkülasyon pompasının yanından geçen bir operatör, pompanın tuhaf sesler yaptığını düşündü. Pompa incelendi ve metal parçaları içeriyordu. Bunların, aşınmış ve bozulmuş kolon tepsileri desteklerinin parçaları olduğu tespit edildi.
- ❑ Bir mühendis yanıcı katılar içeren ekipmanın dışında toz bulutu ve birikmiş toz olduğunu farketti. Alanda olası tutuşturma kaynakları (elektriksel ekipmanlar ve olası elektrostatik kıvılcımları) bulunmaktaydı. Ekipman durduruldu, oda temizlendi ve tozun tutulması için gerekli düzeltici faaliyetlerde bulunuldu.



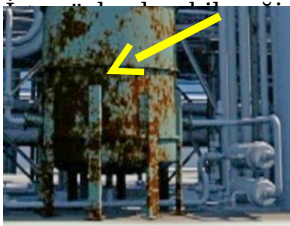
© Resim telif hakları saklıdır 2012
David P Howard ve tekrar
kullanılması için Creative Commons
(CC) lisansı mevcuttur.



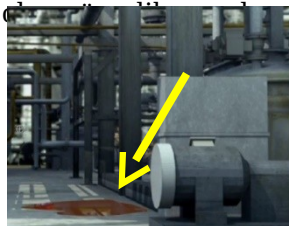
Ne yapabilirsiniz?

- ❑ İşinizi yaparken fabrikaınıza bakın ve dinleyin. Herhangi bir şey farklı görünüyor veya farklı ses çıkarıyor mu? İncelenmesi gereken farklı gözükene veya farklı ses çıkaran, fakat insanların dikkatlerini vermeyi bıraktığı şeyler var mı? Buna “sapmanın olağan hale gelmesi” denmektedir; düzeltilmesi gereken şeyleri “olağan” olarak kabul etmek ve düzeltilmeleri için hiçbir faaliyette bulunmamak. Baktığınızda veya duyduğunuzda doğru gelmeyen herhangi birşeyi bildirin ve yönetime incelenmesini hatırlatmak için durumu takip edin.
- ❑ Her günkü denetimlerinizi yaparken geçtiğiniz yerlere farklı bakış açısı sağlamak için güzergâhınızı değiştirin.

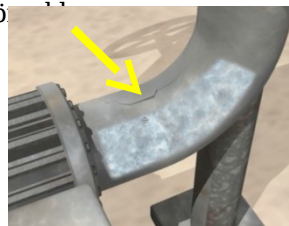
- ❑ İşletim tesisinizdeki ekipmanların durumunu kontrol edin. Aşağıdaki fotoğraflar, ekipmanların durumunu göstermektedir.



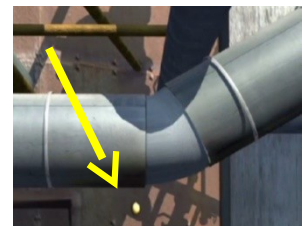
Şu tank paslanmış ve aşınmış gibi duruyor!



Yerdeki o su birikintisi nedir?



Bu borunun üzerindeki, bir çatlak mı?



Bu yalıtımlı borudan bir şey mi damlıyor?

Not: Fotoğraflar Birleşik Devletler Kimyasal Güvenlik Kurulu videolarından alınmış ekran görüntüleridir (www.csb.gov).

Sadece bakarak çok şey görebilirsiniz.

- Yogi Berra (“Baseball Hall of Fame” müzesi, Yakalayıcı, 1925-2015)

©AIChE 2015. Tüm hakları saklıdır. Ticari olmayan eğitim amaçlı çoğaltma teşvik edilir. Ancak, CCPS dışındaki herhangi bir kişi ya da kurum tarafından, satış amaçlı çoğaltılması kesinlikle yasaklanmıştır. Bizimle, bu adresten ccps_beacon@aiche.org veya +1-646-495-1371 numaralı telefonda irtibat kurabilirsiniz.