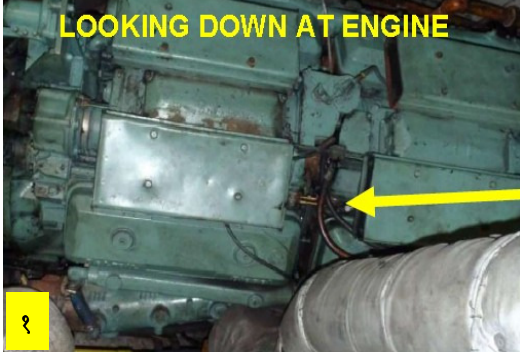


## तुम्ही बदल ओळखू शकता काय?

सप्टेंबर २०१६

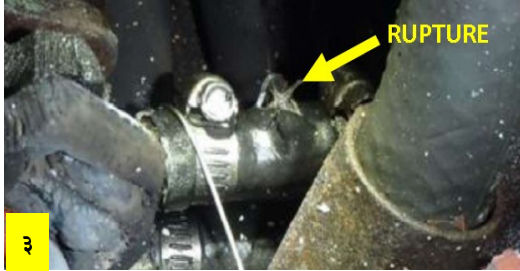


१

MALE-TO-MALE VARIABLE LENGTH COUPLING



२



३

२०१४ मध्ये अटलांटिक महासागरात अमेरिकेच्या किनाऱ्यापासून एक मेल समुद्रात प्रवास करणाऱ्या एका प्रवासी जहाजावर आग लागली. एका खलाशाने मशिनरी विभागात फेरफटका मारताना जहाजाच्या चारपैकी एका इंजिनावर छोटी इंधनाच्या धारेची आग पाहिली. त्याने जागा सोडली आणि घटनेची वार्ता दिली. सुयोग्य आपत्कालीन पध्दतीचे अनुसरण केले गेले आणि जहाजावरील उपलब्ध अग्निशमन यंत्रणेचा (CO<sub>2</sub>) वापर करून आग ताबडतोब विझविण्यात आली. जहाजावरील १७४ प्रवाशांपैकी कोणालाही दुखापत झाली नाही.

जहाजावर डिझेलवर चालणारी चार इंजिने होती (१). प्रत्येक सिलिंडरला आटे असलेल्या बदलत्या लांबीच्या कपलिंगद्वारे इंधन पुरविले जायचे (२). प्रत्येक इंजिनास चार कपलिंग जोडलेली होती. ही कपलिंग अशा प्रकारे घडविण्यात आली होती की त्यांच्या लांबण्याच्या क्षमतेमुळे सिलिंडरच्या आट्यांमध्ये जोडणे सुलभ व्हावे. ज्या प्रवासी जहाजावर आगीची घटना घडली होती त्याच्या चारपैकी तीन इंजिनांच्या कपलिंगच्या बदली आट्यांची जोडणी असलेल्या रबरी नळ्या (३) जोडण्यात आल्या होत्या. यापैकी एक नळी खराब झाली व त्यातून गळणारा इंधनाचा फवारा थेट इंजिनाच्या उष्ण एक्झॉस्टवर पडला ज्यायोगे इंधनास पेटण्याचा स्रोत मिळाला असावा.

संदर्भ : अमेरिकन तटरक्षक दल सामुद्री सुरक्षा इशारा १२-१४, वॉशिंग्टन डीसी, नोव्हेंबर ३, २०१४

## आपण काय करू शकता?

जरी ही घटना प्रवासी जहाजावर घडली असली तरी रासायनिक कारखान्यात सर्वकष अशा बदल व्यवस्थापन पध्दतीचे (MOC) अनुसरण न केल्यास अशा प्रकारची घटना घडू शकते. कदाचित बदल ओळखणे ही बदल व्यवस्थापनामधील सर्वात महत्वाची पायरी आहे. जर बदल ओळखलाच नाही तर बदल व्यवस्थापन पध्दतीचे अनुसरण कधीच होणार नाही!

- कोणतेही उपकरण दुरुस्त करताना योग्य तेच सुटे भाग वापरा.
- तुमच्या कारखान्यातील बदल व्यवस्थापन पध्दती (MOC) व त्या पध्दतीच्या अंमलबजावणीमधील तुमची भूमिका समजावून घ्या.
- कार्यपध्दती, उपकरणे, यंत्रिकरण, नियंत्रण, प्रक्रीया नियंत्रण. संगणकीय प्रणाली, सामग्री आणि सुरक्षा प्रणाली यांमधील बदल कसा ओळखावा ते समजून घ्या.
- जर तुम्ही तुमच्या कारखान्यातील बदल व्यवस्थापन पध्दती (MOC) अतर्गत बदलाचे प्रस्ताव मंजूर करण्यास अधिकृत असाल तर प्रस्तावित बदलाचे अनुमापन करीत असताना मूळ प्रस्थापित पध्दतीच्या रेखाटनामधील गृहीतके तुम्हाला समजली असल्याची खात्री करा.
- एखादा बदल असण्याबाबत तुम्ही शाश्वत नसाल तर कोणाची तरी मदत घ्या किंवा सावध बनून बदल व्यवस्थापन प्रक्रीया (MOC) सुरू करा.
- तुम्हाला तुमच्या संयंत्रामध्ये काहीतरी वेगळे आढळल्यास त्या परिवर्तनासाठी बदल व्यवस्थापन पध्दतीचे (MOC) अनुसरण केले गेले आहे का ते विचारा.

**कोणीही लक्ष न दिलेल्या बदलाचे व्यवस्थापन तुम्ही करू शकत नाही!**

AIChE © 2008. सर्व हक्क राखीव. अव्यावसायिक, शैक्षणिक हेतूसाठी वापरण्यास प्रोत्साहन आहे. तथापि CCPS शिवाय अन्य कोणासही पुनर्विक्रीसाठी वापर करण्यास सक्त मनाई आहे. संपर्क : [ccps\\_beacon@aiche.org](mailto:ccps_beacon@aiche.org) किंवा 646&495&1371

हे बीकॉन सहसा अरेबिक, अफ्रीकन, चिनी, झेक, डॅनिश, डच, इंग्रजी, फ्रेंच, जर्मन, ग्रीक, गुजराती, हिब्रू, हिंदी, इटालियन, जपानी, कोरियन, मालय, मराठी, नॉर्वेजियन, पर्शियन, पोलिश, पोर्तुगीज, रोमानियन, रशियन, स्पॅनिश, स्वीडीश, तेलगू, थाई, तुर्की, आणि व्हीएतनामी इत्यादी भाशांमध्ये उपलब्ध आहे.