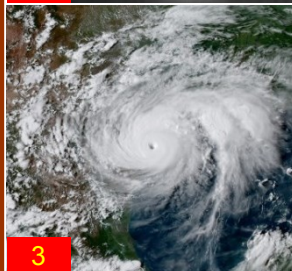
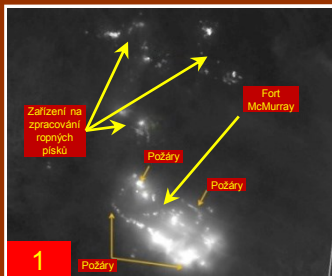


Mohl by být váš podnik zasažen přírodní katastrofou?

Leden 2018



V posledních letech se ve zprávách po celém světě objevovaly informace o řadě přírodních katastrof. Na obrázcích jsou uvedeny některé z nich:

1. Satelitní fotografie přírodních požárů z května 2016 v blízkosti Fort McMurray v kanadské Albertě ukazující umístění blízkých zařízení na zpracování ropných písků.
2. Požáry u města Fort McMurray.
3. Hurikán Harvey blížící se k pobřeží Texasu téměř při maximální síle v srpnu 2017.
4. Zápaly v texaském Houstonu způsobené deštěm z hurikánu Harvey.
5. Přívěsy v chemičce, které obsahovaly organické peroxidy, explodovaly poté, co chladicí systémy byly vyřazeny mimo provoz v důsledku ztráty elektrické energie během hurikánu Harvey.
6. V jaderné elektrárně Fukushima-Daiichi v Japonsku došlo v březnu 2011 k výpadku zdroje elektrické energie v důsledku silného zemětřesení a následné tsunami. Nedostatečné chlazení způsobilo závažné poškození (roztavení) tří jaderných reaktorů, výbuchy vodíku a uvolnění radioaktivního materiálu.

Tyto a podobné události měly nebo mohly mít významné dopady na výrobní podniky.

Co můžete udělat?

- Znejte vaše podnikové havarijní postupy pro případ přírodních katastrof a rozumějte vaši úlohu při prevenci, reakci a obnově souvisejících s těmito událostmi. Typ katastrofy, která může ovlivnit vaši organizaci, bude záviset na tom, kde se váš podnik nachází a jaké přírodní události se na tomto místě mohou vyskytnout.
- Zkontrolujte, zda vaše havarijní postupy berou v úvahu, že živelní pohromy, jako jsou zemětřesení a tornáda, mohou vzniknout s krátkým intervalem pro varování nebo bez možnosti varování předem.
- Ověřte, že havarijní plány zvažují možnou přítomnost pracovníků, kteří zůstávají na místě během přírodní události a bezprostředně po ní. Pracovníci potřebují podporu (potravinu, zázemí, komunikační prostředky atd.). A také zvažují, že silnice a další prvky veřejné infrastruktury mohou být mimo provoz.
- Porozumějte tomu, jak může být oblast vaší zodpovědnosti ovlivněna přírodní mimořádnou událostí a to zejména tam, kde existují specifické procesní rizika - například rozklad organických peroxidů popsany v bodě 5 výše. Přezkoumejte havarijní plány a zkontrolujte, zda jsou důkladné a obsahují vše nezbytné pro vaše pracovní činnosti.
- Pokud zjistíte něco, o čem si myslíte, že je důležité, a co stávající plány neobsahují, upozorněte na to své nadřízené, aby se plány mohly zlepšit.
- Počítejte s možností, že po přírodní katastrofě nemusí být zaměstnanci schopni dostavit se na pracoviště a že pracovníci na pracovišti nebudou moci odejít domů. Ujistěte se, že vaše plány zvažují tyto možnosti, stejně jako možnost dostupnosti pouze omezeného počtu personálu.
- Vytvořte pro sebe a vaši rodinu osobní havarijní plán pro typy katastrof, ke kterým může dojít tam, kde žijete a pracujete. Nebudete schopni pracovat efektivně, pokud se obáváte o svou rodinu!
- Přečtěte si vydání *Beacon* z listopadu 2005 a června 2011, abyste získali další rady týkající se přírodních katastrof.

Bud'te připraveni na přírodní katastrofy!