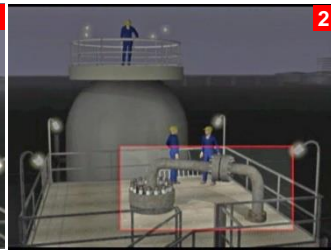


تصاريح العمل - فهم نطاق العمل

يونيو 2018



SAFE WORK PERMIT
Does Not Allow Hot Work or Entry

Work to be done: _____

From: _____ To: _____

Equipment to be used: _____

Permit Conditions: _____

Other: _____

Combustible Corrosive Toxic

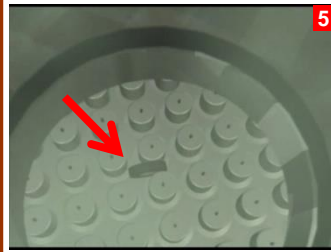
Yes No N/A

Nitrogen Purge or Inerted

Lockout/Tagout Complex #

Other

OTHER PERSON (Print L)



كان طاقم مقاول الصيانة يستعد لتثبيت جزء من الأنبوب في أعلى خزان في مصفاة للنفط (1،2). تم إصدار تصريح عمل (3) لهذه المهمة ، مع توقع عدم الحاجة إلى الدخول إلى مكان ضيق. كان نطاق العمل فقط لتثبيت قسم الأنبوب. وأشار التصريح إلى أن "تطهير النيتروجين أو الغاز الخامل" كان غير قابل للتطبيق على الرغم من تطهير الخزان بالنيتروجين (4).

لاحظ العمال أن لفة من الشريط قد تركت داخل الخزان (5) وقرروا محاولة إزالتها قبل تركيب الأنبوب (6). لم يتمكنوا من إزالة الشريط باستخدام سلك طويل. عند هذه النقطة ، حاول أحد العمال الاقتراب من إزالة الشريط وتم التغلب عليه بالأجواء المستنفدة للأكسجين بالقرب من الفتحة وسقط في الخزان. ومن المحتمل أيضا أنه ربما تسلق داخل الخزان لإزالة الشريط ، والتخطيط للعودة بسرعة. سقط العامل داخل الخزان، ولجعل المسألة أسوأ من ذلك، دخل عامل مشترك إلى الخزان في محاولة لانقاذه واسقط أيضا في الغلاف الجوي الذي يحتوي على النيتروجين النقي تقريبا. توفي كل من العمال من الاختناق بالنيتروجين.

وقد نوقش هذا الحادث في منارات أخرى - يونيو 2012 حول مخاطر النيتروجين ، و أبريل 2015 على أهمية إجراءات تصريح العمل. ولكن هناك درس آخر - أهمية الاعتراف بتغيير في نطاق العمل لأي وظيفة تتطلب تصريح عمل. قد يؤدي التغيير إلى مخاطر إضافية تتطلب ضمانات إضافية.

صور من فيلم لمجلس سلامة المواد الكيميائية الأمريكية - <http://www.csb.gov/videos/hazards-of-nitrogen-asphyxiation/>

هل تعلم؟

- تصريح العمل لم يحذر طاقم الصيانة حول التطهير بالنيتروجين.
- بمجرد أن قرر طاقم الصيانة إزالة لفة الشريط عن طريق الوصول إلى الخزان، تغير نطاق العمل. لم يعتبر التصريح الأصلي ضرورة إزالة أي شيء من داخل الخزان. كان ينبغي إصدار تصريح جديد ، مع الأخذ بعين الاعتبار دخول حيز محصور ضيق لإزالة الشريط.
- في هذه الحالة ، يلزم الحصول على تصريح دخول إلى الأماكن الضيقة ، حتى بالنسبة لشخص ما للوصول إلى الخزان لإزالة الشريط. عندما يتعدى أي جزء من جسم الشخص محيط فتحة كبيرة بما يكفي للسماح بالدخول الكامل ، يلزم الحصول على تصريح مساحة محصورة. هذا هو موقف إدارة أوشا الأمريكية وغيرها من السلطات الأخرى.

ماذا تستطيع أن تفعل؟

- إذا قمت بإصدار تصريح عمل ، تأكد من:
 - يتم تحديد المخاطر وتوضيحها للأشخاص الذين يقومون بهذا العمل.
 - إجراءات السلامة المطلوبة محددة ومفهومة.
 - معدات الوقاية الشخصية متاحة وتستخدم.
 - يفهم الأشخاص الذين يقومون بالعمل بوضوح نطاق العمل ، والحاجة إلى التوقف عن العمل والاتصال بك قبل أن يفعلوا أي شيء لا يتضمن نطاق العمل الأولي.
- إذا كنت تعمل على وظيفة تتطلب تصريح عمل:
 - فهم المخاطر وإجراءات السلامة ومعدات الحماية.
 - فهم نطاق العمل.
 - أثناء قيامك بالوظيفة ، تأكد من كل خطوة تدرك أي تغيير في نطاق العمل. أوقف المهمة واستشر الشخص الذي أصدر التصريح قبل أن تفعل أي شيء غير مدرج في نطاق العمل الأولي!
 - إذا لم تكن متأكدًا مما إذا كان قد تغير نطاق العمل، توقف واسأل الشخص الذي أصدر التصريح.

التعرف على التغيير في نطاق العمل عن وظيفة مصرح بها!