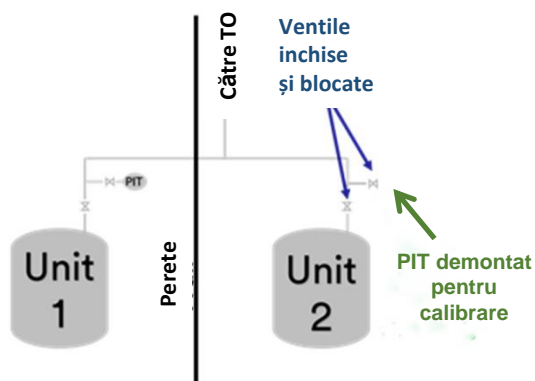
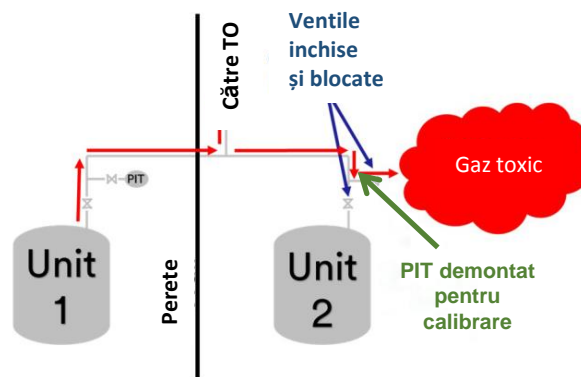


## Defectarea nedetectată a ventilului cu bilă

Martie 2019

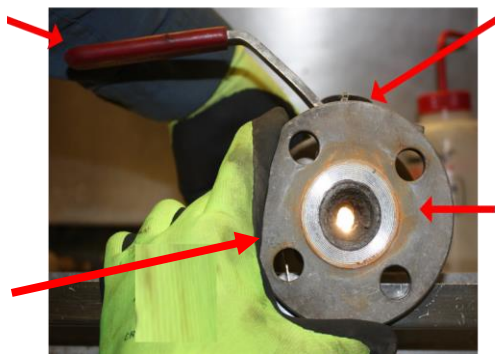


Echipamentele 1 și 2 au conductă comună către reactorul de oxidare termică (TO). Calibrarea s-a realizat pentru mai multe instrumente ale echipamentului 2. Un ventil manual a fost închis și blocat, iar transmitătorul de presiune (PIT) a fost demontat pentru calibrare.



La o zi sau două după ce echipamentul 2 a fost izolat, echipamentul 1 a început să evacueze gaz toxic prin conducta comună către reactorul de oxidare termică. Materialul evacuat din echipamentul 1 a trecut în linia de evacuare a echipamentului 2. Apoi, materialul a fost evacuat prin ventilul de unde transmitatorul de presiune a fost demontat.

Ventil manual în poziție închisă



Lipsă blind în linia deschisă

Ventilul manual s-a defectat și a permis manerului să se miște fără să închidă ventilul

Bila în poziție deschisă

În timpul investigării, s-a descoperit că bila din interiorul ventilului era în poziție deschisă, chiar dacă mânerul ventilului era în poziția închisă. (Notă: Când s-a mișcat, mânerul ventilului "s-a simțit" ca și când ar funcționa în mod normal). Din fericire, nu au existat victime, dar dacă acest eveniment s-ar fi întâmplat într-un alt sistem, se puteau produce vătămări.

### Știați că?

- Orice ventil se poate defecta și, există multe modalități de defectare!
- Mânerele ventilurilor pot să nu indice întotdeauna poziția actuală a unui ventil. Defectarea unui mâner, a tijeii, bilei sau scaunului poate cauza o problemă.
- Ce se întâmplă într-un sistem poate afecta un alt sistem și aceste aspecte trebuie luate în considerare când modificați un sistem, chiar și temporar.

### Ce puteți face?

- Utilizați blinde, dopuri sau capace când conductele sunt deschise, chiar și temporar.
- Utilizați pentru deconectarea/deschiderea conductelor procedurile specifice acestor operațiuni și, dacă procedurile de deconectare nu sunt corecte – corectați-le.
- Luați în considerare efectele sistemelor interconectate și întotdeauna "mergeți pe linie" (verificați) înainte de a transfera materiale.

**Toate ventilurile se pot defecta. Luați în considerare dubla izolare.**