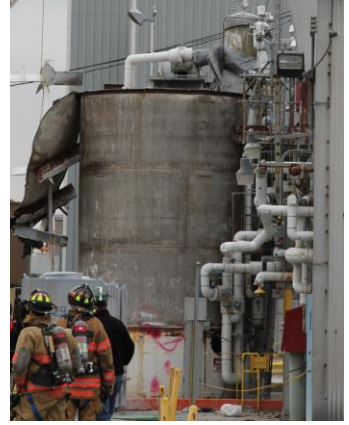


العمل المسموح به - سبب خاص

مايو 2020

في 9 نوفمبر 2010 ، في ولاية نيويورك ، الولايات المتحدة الأمريكية ، قام مقال بلحام أقواس دعم جديدة على خزان ميلاط البوليمر المائي. تمت مراقبة المنطقة خارج الخزان بحثاً عن المواد القابلة للاشتعال وتمت الموافقة على العمل الساخن ، ولكن لم يتم اختبار داخل الخزان. وقع انفجار. قتل شخص وأصيب آخر بحروق من الدرجة الأولى وإصابات طفيفة أخرى.



سمحت عدة عوامل بما في ذلك بقايا المواد القابلة للاشتعال في الملاط ، واتصال تم إغفاله بخزان الملاط ، وتسرب الأنابيب داخل الخزان ، بتراكم الأبخرة القابلة للاشتعال ؛ تم إشعالها من قبل الشرر من العمل الساخن (المرجع: تقرير التحقيق لمجلس السلامة الكيميائية #2011-01-I-NY)

قد تتطلب الأنشطة التي لا يتم القيام بها على أساس منتظم تصريح عمل. عادة ما تكون التصاريح قائمة مراجعة تتطلب من شخص ما إدراج معلومات ، وشخص آخر للمراجعة والموافقة. غالبًا ما تشمل أمثلة العمل المسموح به: الدخول إلى الأماكن المحصورة (CSE) ، والعمل الساخن ، ووسم قفل الخروج (LOTO) ، وكسر الخط / فتح المعدات. تستخدم بعض الشركات تصاريح للأنشطة الأخرى غير القياسية مثل تحريك وتثبيت الرفاعات ، واستخدام الشاحنة الكهربائية ، وتعطيل أنظمة السلامة. غالبًا ما تنطوي الحوادث الخطيرة في الصناعة الكيميائية على هذه الأنشطة أو الأنشطة الأخرى المسموح بها.

عواقب حريق مميت وضغط زائد أثناء العمل الساخن.

توفر تصاريح قائمة مرجعية للتحقق من تفهم المخاطر الفريدة بشكل صحيح وإدارتها قبل وأثناء وبعد الأنشطة.

قبل - يجب مراجعة جميع متطلبات التصريح والموافقة عليها قبل بدء العمل.

أثناء - يجب مراقبة الأنشطة في المنطقة لضمان عدم تغيير الأشياء (مثل الهواء داخل الأماكن المحصورة أو مستويات قابلة للاشتعال) مع تقدم العمل.

بعد - يجب التحقق من أن المعدات والعمليات أو الظروف المادية التي تم تغييرها أثناء العمل المسموح به في حالة جيدة قبل استئناف العمليات.

هل تعلم؟

ماذا تستطيع أن تفعل؟

- تتطلب بعض الأنشطة غير القياسية إزالة الضمانات أو تعطيلها أثناء العمل. هذا يعني أن الإنذارات المعتادة قد لا تكون نشطة ، أو قد لا يتوفر نظام أمان.
- أثناء العمل الخاص ، يمكن وضع الصمامات في أوضاع مختلفة لتغيير فيها أوضاع العملية. يجب ملاحظة ذلك في التصريح.
- قد يؤدي المقاولون العمل كجزء من التصريح وقد لا يفهمون أنظمتك.

- اعرف متى تتطلب الأنشطة تصريحًا واتباع إجراءات التصريح.
- لا تأخذ أي اختصارات في أنشطة التحضير أو إكمال التصريح. إذا كان المقاولون يؤدون العمل المصرح به ، تأكد من أنهم على دراية بالظروف وأداء الجزء الخاص بهم من العمل المصرح به بشكل صحيح
- بعد الانتهاء من الأنشطة ، قم بزيارة موقع العمل للتحقق من جاهزيته للعودة إلى الخدمة وأن جميع أنظمة السلامة تعمل.
- إذا تم تكليفك بدور في نشاط مصرح به ، فتعامل معه بجدية. حياتك وحياة الآخرين قد تعتمد عليها.

استخدم تصاريح العمل كما لو كانت حياتك تعتمد عليها - لأنها قد تكون كذلك!