

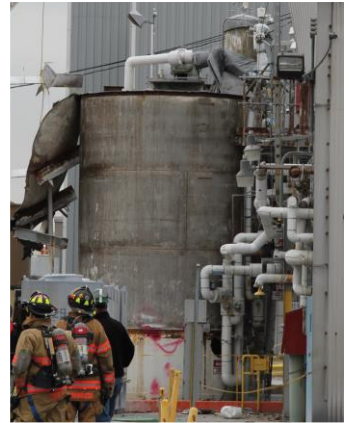
Работа с разрешителен режим – специално основание

Май 2020

На 9 ноември 2010 г. в щата Ню Йорк, САЩ, изпълнител заварява нови опорни конзоли на резервоар за полимерна суспензия на водна основа. Зоната извън резервоара е бил наблюдавана за запалимост и е одобрен за огнени работи, но вътрешността на резервоара не е тествана. Възниква експлозия; един загива и втори получава изгаряния от първа степен и други леки наранявания.

Няколко фактора, включително остатъци от запалими вещества в суспензията, пренебрегната връзка с резервоара за суспензия и теч на тръба вътре в резервоара, позволиха запалими пари да се натрупат; те бяха запалени от искри от огнените работи (Препратка : Chemical Safety Board Investigation Report #2011-01-I-NY). Дейностите, които не се извършват редовно, може да изискват разрешение за работа. Разрешителните обикновено са контролен списък, който изисква някой да въведе информация и друг човек да прегледа и одобри. Примери за работа с разрешителен режим често включват: Влизане в ограничено пространство (CSE), Огнени дейности, Обезопасяване (LOTO), Отваряне на линии/Оборудване. Някои компании използват разрешителни за други нестандартни дейности като преместване и позициониране на кранове, използване на вакуумни камиони и деактивиране на системи за безопасност. Сериозните инциденти в химическата промишленост често включват тези или други разрешителни дейности.

Разрешителните предоставят контролен списък за проверка, че уникалните опасности са правилно разбрани и управлявани преди, по време и след дейностите.



Резултата от фаталния пожар и свръхналягане при огнените дейности.

Преди – Всички изисквания на разрешителното трябва да бъдат прегледани и одобрени ПРЕДИ да започне работата.

По време – Дейностите в района трябва да се наблюдават, за да се гарантира, че нещата не се променят (напр. атмосфера в ограничено пространство или запалими нива) с напредване на работата.

След – Оборудването и процесът или физическите условия, които са били променени по време на разрешената работа, трябва да бъдат проверени, че са в правилно състояние преди възобновяване на работата.

Знаете ли?

- Някои нестандартни дейности изискват предпазни мерки да бъдат премахнати или деактивирани по време на работа. Това означава, че обичайните аларми може да не са активни или да не е налична система за безопасност.
- По време на специална работа клапаните могат да бъдат поставени в различно положение, променяйки условията на процеса. Те трябва да бъдат отбелязани в разрешителното.
- Възможно е подизпълнителите да извършват работа като част от разрешителното и да не разбират вашите системи.

Какво може да направите?

- Рапознавайте, когато дейностите изискват разрешение, и следвайте процедурите за издаване на разрешителни.
- Не вземайте никакви преки пътища с подготвителни дейности или попълване на разрешителното. Ако изпълнителите извършват разрешената работа, уверете се, че са запознати с условията и изпълняват правилно своята част от разрешената работа.
- След приключване на дейностите посетете работния обект, за да се уверите, че е готов за връщане в експлоатация и дали всички системи за безопасност работят.
- Ако ви е назначена роля в разрешена дейност, вземете я сериозно. Вашият живот и този на другите може да зависи от него.

Използвайте разрешителни за работа, сякаш животът ви зависи от тях - защото може!