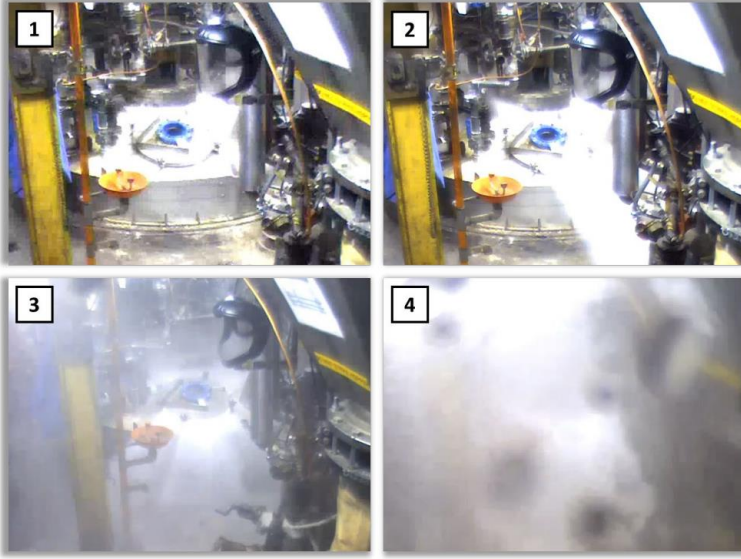


மேன்வேயை இறுக்கமாக மூடி வைக்கவும்

October 2023



பிசின் உபகரணத்தின் மேன்வேயிலிருந்து வாயு வெளியேறும் முதல் 6 வினாடிகள். (reference CSB incident report No. 2021-04-I-O)

ஏப்ரல் 8, 2021 அன்று, ஓஹியோவின் கொலம்பஸில் உள்ள ஒரு பிசின் ஆலையில், எரியக்கூடிய நாப்தா வாயு மற்றும் பிசின் திரவத்தின் கலவையானது அழுத்தத்திற்கு உட்பட்டு மற்றும் இயங்கும் உலையின் மேன்வே வழியாக வெளிவந்தது. நாப்தா வாயுக்கலவை மூடப்பட்ட கட்டிடத்தின் வழியாக பரவி, கட்டமைப்பிற்கு உள்ளேயும் வெளியேயும் எரியக்கூடிய வாயுக்கலவை மேகத்தை உருவாக்குகிறது. ஆப்ரேட்டர் எமர்ஜென்சி-ஸ்டாப் பட்டனை அழுத்த முயன்றார், ஆனால் அடர்த்தியான வெள்ளை வாயுவானது அவரது பார்வையைத் தடுக்கிறது, மேலும் அவர் புகையால் சுவாசிக்க சிரமப்பட்டார். மேலும், வெளியீட்டின் போது அவர் மீது சூடான பிசின் தெளித்தது. இறுதியில், அவர் கட்டிடத்தை விட்டு வெளியேறினார், ஏறக்குறைய இரண்டு நிமிடங்களுக்குப் பிறகு, எரியக்கூடிய வாயு மேகத்தில் பற்றவைப்பு ஏற்பட்டது, இது பேரழிவு தரும் வெடிப்பு மற்றும் தீக்கு வழிவகுத்தது.

துரதிர்ஷ்டவசமாக, இந்த சம்பவத்தில் ஒரு ஊழியர் உயிரிழந்தார், மேலும் எட்டு பேர் காயமடைந்தனர், பின்னர் சிகிச்சைக்காக அருகிலுள்ள மருத்துவமனைகளுக்கு கொண்டு செல்லப்பட்டனர். வெடிப்பு சுற்றியுள்ள பகுதியில் குறிப்பிடத்தக்க தாக்கத்தை ஏற்படுத்தியது, இதனால் அருகிலுள்ள கட்டிடங்கள் குலங்கின, குறைந்தது ஒரு அருகிலுள்ள வணிக சேதத்தை சந்தித்தது. பிசின் ஆலையே கடுமையான சேதத்தை சந்தித்தது மற்றும் நிகழ்வைத் தொடர்ந்து இடிக்கப்பட்டது.

உங்களுக்கு தெரியுமா??

- தவறான எண்ணிக்கையிலான கிளாம்ப் அல்லது போல்ட்கள் அல்லது முறையற்ற இறுக்கம் ஆகியவை மேன்வேகள் மற்றும் பிற மூடிகளில் இருந்து கசிவுகளுக்கு வழிவகுக்கும், குறிப்பாக வடிவமைப்பு அழுத்தத்திற்கு கீழே செயல்படும் போது.
- கேஸ்கட்கள் சரியாக மூடுவதற்கு முக்கியமான கூறுகளாகும். சீலிங்கை உறுதிப்படுத்த அவைகள் பொருத்தமான ரேட்டிங் கொண்டிருக்க வேண்டும், சரியாக பொருத்தப்பட்டு இருக்க வேண்டும் மற்றும் நல்ல சரியான முறையில் இருக்க வேண்டும்.
- ரிஸீப் சாதனம் திறக்கப்படுவதற்கு முன்பு மேன்வே கசிவு தொடங்கியபோது மற்றொரு சம்பவம் நிகழ்ந்தது, இது மார்ச் 2021 பியாகானில் விவாதிக்கப்பட்டுள்ளது.
- கரைப்பானின் கொதிநிலைக்கு மேலே ஒரு செயல்முறையில் ஒரு ஆவியாகும் பொருள் அல்லது கரைப்பான் அறிமுகப்படுத்துவது, விரைவாக கொதிநிலை அதிகரிப்புக்கு வழிவகுக்கும், இது பிளாஷிங் என்றும் அழைக்கப்படுகிறது, மேலும் இது உபகரணத்தின் அழுத்தத்தை விரைவாக உயர்த்தும்.
- எந்தவொரு அதிகப்படியான அழுத்தமும் ரிஸீப் சாதனம் மூலம் பாதுகாப்பான இடத்திற்கு அனுப்பப்படுவதை உறுதிசெய்ய அனைத்து இணைப்புகளும் போதுமான அளவு இறுக்கமாக பொருத்தி இருக்க வேண்டும்.

உங்களால் என்ன செய்ய முடியும்?

- "உபகரணத்தின் மூடிகளை பொருத்துவதற்கான சரியான முறையைப் புரிந்துகொள்வது அவசியம். போல்ட் அல்லது கிளாம்ப்களின் எண்ணிக்கை மற்றும் டார்ஃக் தேவைகள் போன்ற விவரக்குறிப்புகள் கசிவைத் தடுப்பதில் முக்கியமானவை.
- செயல்பாட்டு வழிகாட்டுதல்களில் ஹேட்ச்கள் மற்றும் மேன்வேகளைப் பொருத்துவதற்கான சரியான செயல்முறை இருக்க வேண்டும். அத்தகைய விவரங்கள் இல்லாவிட்டால், அவற்றைச் சேர்க்குமாறு உங்கள் மேற்பார்வையாளரிடம் தெரிவிக்கவும்.
- கூடுதலாக, சரியான கேஸ்கெட் வகை, பொருள் மற்றும் ரேட்டிங் மதிப்பீடு ஆகியவை சீல் திறப்புகளுக்கான செயல்முறை வழிகாட்டுதலில் குறிப்பிடப்பட வேண்டும்.
- கசியும் விளிம்புகள் பெரும்பாலும் பொருள் வெளியேறும்போது ஒரு தனித்துவமான 'விசில்' அல்லது 'ஹிஸஸை' சத்தத்தை வெளியிடுகின்றன. இந்த ஒலியை நீங்கள் கேட்டவுடன், உடனடியாக அந்தப் பகுதியில் இருந்து வெளியேறி, அப்பகுதி மேற்பார்வையாளரிடம் வழிகாட்டுதலைப் பெறவும்

Tight makes right! Especially for hatches and manways!